

Pule'anga Tonga

FAKAMATALA PATISETI KI HE TA'U 2002/2003



HON. S.T.T 'UTOIKAMANU
MINISITA PA'ANGA

Fakamatala Patiseti ki he Ta'u 2002/03

Fakamatala Patiseti

Figure 2. Sectoral Contribution to Gross Domestic Product, at constant prices for the year 1999/00



Figure 3. Construction Annual Growth Rates during the period 1996/97-1999/2000



Figure 12. Exchange rate, 1999/2000



Figure 5. Parks Annual air visitor arrivals



Tepile Fakahokohoko

FAKAMATALA PATISETI

1.	Talateu	5
2.	Liliu Faka'ekonomika moe Fakalalakaka Fakasosiale	5
3.	Ko e 'Asenita 'o e Liliu	5
4.	Ngaahi Taumu'a Fakapa'anga	6
5.	Founga Patiseti	6
6.	Fokotu'utu'u Fo'ou Sekitoa Fakapule'anga	7
7.	Ngaahi Tafa'aki Mahu'inga Taha	8
8.	Pule'I 'a e Ngaahi Ngaue Fakapa'anga 'a e Sekitoa Pule'anga	8
9.	Ko e Fa'unga Fakapatiseti	8
10.	Ko e Sekitoa Taautaha	9
11.	Fakafo'ou ki he Tukuhau	9
12.	Fakalalakaka 'I he Tafa'aki 'Inivesimeni	9
13.	Tupu Faka'ekonomika	10
14.	Vakai ki he Tu'unga Faka'ekonomika ki he Kaha'u	10
15.	Ngaahi fokotu'utu'u kihe tu'unga Fetongi pa'anga mo e Ngaue Fakapa'anga	11
16.	Patiseti 'Esitimeti	11
17.	Aofangatuku	11

KONGA 1: TU'UNGA FAKA'EKONOMIKA 'O E FONUA MO E SIO KI HE KAHA'U

(page 13)

KONGA 2: PA'ANGA HU MAI MO E PA'ANGA HU ATU 'A E PULE'ANGA

(page 37)

1. Talateu

Ko e Patiseti ki he 2002/03 'oku ne paotoloaki 'a e ngaahi fokotu'utu'u fo'ou 'i he founa ngaue 'a e Pule'anga, ko ha makatu'unga ki hono pukepuke 'a e fakalalakaka 'oku potupotu tatau ki he tafa'aki fakasosiale mo e ngaahi ngaue faka'ekonomika.

2. Liliu Faka'ekonomika moe Fakalalakaka Fakasosiale

Hange ko 'eku fakamatala 'i he fakamatala patiseti 'o e ta'u kuo'osi, koe fakalalakaka fakasosiale 'oku uesia 'e he ngaahi faingata'a kehekehe 'o e ngaahi ta'u kimui ni mai. Ko e takimu'a 'i he ngaahi faingata'a ni ko e to e tokolahi ange 'a e ta'e ma'u ngaue 'a e to'utupu. Ko e ta'u kotoa pe 'oku fakafuofua ko e toko 2000 'a e fanau fefine mo e tangata 'oku nau nofo mei he ako 'o kumi ngaue. Ko e ni'ihi 'i he fanau ko 'eni 'oku malava ke nau folau ki muli ki honau ngaahi kainga, ka ko e matapa ki he faingamalie fefolau'aki mei he ngaahi ta'u kuohili 'e ngalingali tapuni koe'uhi 'oku fai 'e he ngaahi fonua ko 'eni hono to e vakai'i 'enau ngaahi founa ngaue mo e tu'utu'uni ki he fefolau'aki. 'Oku hoko leva 'a e fe'au'auhi 'i he toenga 'o e fanau ki he faingamalie ngaue si'isi'i 'oku malava ke ma'u fakalotofonua. Me'apango, he ko e toko 500 pe 'e malava ke ma'u ngaue 'i he ngaahi sekitoa angamaheni. 'Oku 'uhinga 'eni ko e tu'unga 'o e ta'ema'u ngaue 'a e fanau 'osi mei he ako 'oku 'ikai ke fakafiemalie 'ene fu'u ma'olunga pehe. Ko ia ai ko e faingata'a ni 'oku 'i ai hono ngaahi ha'aha'a. 'Uluaki, ko e tu'unga ma'olunga 'o e ta'ema'u ngaue 'oku felave'i ia moe faingata'a fakasosiale 'o hange ko e tupulaki 'a e faihia iiki ka 'oku faka'au ke tupu 'o to e lahi ange, pehe ki he ngaahi faihia lalahi. Ua, 'oku tupulaki hono ngaue hala 'aki 'o e kava malohi pea pehe ki he faingata'a ko e feitama kei iiki 'a e fanau fefine. Tolu, ko e fakangatangata 'a e ivi fakapa'anga 'o e Pule'anga 'oku hoko ai 'a e tonounou 'i he fakahoko lelei hono fatongia ki he ngaahi faingata'a fakasosiale. 'Oku lomatolu foki 'a e faingata'a ki he Pule'anga mei he fakautuutu ke lahi ange 'a e nofo mai mei he ngaahi 'otu motu.

3. Ko e 'Asenita 'o e Fokotu'utu'u Fo'ou

Ko e 'asenita ki he fokotu'utu'u fo'ou ko e ngaue ia 'a e Pule'anga ki hono holoki 'a e ngaahi faingata'a fakasosiale ko 'eni. Koe taumu'a mahanga 'a e Pule'anga ki he polokalama fokotu'utu'u fo'ou faka'ekonomika mo fakapule'anga ko e (1) faifatongia lelei ange 'a e Pule'anga pea mo fakalalakaka ange 'a e founa fakahoko fatongia ki he kakai mo (2) hono fakatupu ha 'ataakai 'oku ta'imalie mo e fakalalakaka faka'ekonomika 'a ia te ne 'omai ha ngaahi faingamalie ngaue 'i he ta'u 'e 10 ka hoko mai, koe 'uhi ko kinautolu 'oku nofo mai mei he ako 'e malava ke ma'u ha'anau ngaue.

Ke fakalalakaka mo lelei ange 'a e faifatongia 'a e Pule'anga 'e malava pe ia 'i hono mapule'i fefeka 'a e tu'unga fakapa'anga 'a ia 'oku ma'u mei hono vahevahe 'o e patiseti mo hono fakalele'i 'o e kau ngaue fakapule'anga 'aki hono fokotu'u ha fa'unga pe me'afua ngaue ki hono fakangaue'i (recruitment), fe'ave'aki kaungaue (deployment) mo e vahe (remuneration) ki he kau 'ofisa 'i he ngaahi tu'unga taki taha, kau foki ai moe ngaahi tu'utu'uni fekau'aki mo hono vahevahe ko ia 'a e pa'anga ki he ngaahi ngaue tefito 'oku mu'omu'a mai ke fai.

Ko hono fokotu'u ko ia ha 'ataakai 'oku taau mo e fakalalakaka faka'ekonomika 'e 'ausia ia he ngaahi me'afua kehekehe pe. 'Oku kau heni 'a hono fakalelei fakalao, fakalelei ki he

tukuhau 'o fakataumu'a ki hono fakafalahi'i mo fakasi'isi'i 'a e tu'unga totongi, pea mo hono to e sivi'i 'a e ngaahi fatongia ngaue 'o e Pule'anga 'a ia 'oku lelei ke tuku atu ki he sekitoa taautaha.

Ko e Pule'anga te ne fatongia'aki hono faka'ai'ai 'a e sekitoa taautaha ke tupu pea ke hoko ko e misini fakatupu koloa. Ko e me'a ni 'e malava pe ia 'i hono muimui'i 'a e ngaahi founa ni:

- Ke to e vakai'i 'e he Pule'anga hono ngaahi tefito'i fatongia pea ke tukuange atu 'a e ngaahi fatongia 'oku 'ikai ko hono tefito'i fatongia;
- Ke fakalelei'i mo fakapotopoto'i 'e he Pule'anga 'ene ngaahi founa fakamole ki he ngaahi ngaue fakapule'anga;
- Ke fokotu'u 'e he Pule'anga ha ngaahi me'afua ngaue mo e ngaahi taumu'a ki hono fua 'a e ngaahi lava me'a, koe'uhi ke fakalalakala 'a hono fakahoko hono fatongia ki he kakai.
- Hange ko ia 'i 'olunga, ke malava ai 'e he Pule'anga 'o fakasi'isi'i 'a e ngaahi totongi lolotonga 'i hono fakahoko hono fatongia pea pehe foki ke 'i he tu'unga 'e malava ke to e fakasi'isi'i 'a e fiema'u ko ia ke tauhi 'a e ngaahi tukuhau 'i hono tu'unga lolotonga.
- Ke fakalelei'i 'e he Pule'anga 'a e founa tanaki tukuhau 'o fakatatau ki he lao (compliance) pea ke pou pou ki he ngaahi ngaue 'a e sekitoa taautaha.
- Koe fokotu'utu'u 'e he Pule'anga ha ngaahi tu'utu'uni fakaangaanga ke tukuhifo 'aki 'a e totongi 'o 'ene ngaahi ngaue. Ko e fokotu'utu'u ko 'eni te ne faka'ai'ai hono fakalahi 'o e pisinisi pea mo fakatupu ha faingamalie ngaue 'oku lahi.

4. Ngaahi Taumu'a Fakapa'anga

Ko e ngaahi taumu'a nounou mo loloa fakapa'anga 'a e Pule'anga 'oku kei tu'uma'u pe ia 'o 'ikai ha liliu. Koia ai, ko e ngaahi fakamole ngaue kimui ni mai 'a e Pule'anga 'oku ma'ulalo ma'u pe 'i he lahi ne fai ki ai 'a e 'amanaki. Lolotonga ko ia 'a e feinga 'a e Pule'anga ke tauhi 'a e patiseti ke palanisi 'i he taimi lotoloto, 'oku 'i ai ha ngaahi ngaue fakatu'upake 'i he ta'u 2001/02 mo e 2002/03 'a ia ko hono fakahoko 'a e ngaue lalahi ki he maumau ne fakahoko 'e saikolone Waka. 'Oku fakataumu'a foki 'a e ngaahi ngaue 'a e Pule'anga ke foki mamalie ki ha tu'unga fakapa'anga 'oku mafuesia 'i he ta'u 'e ua ka hoko.

5. Founa Patiseti

Koe founa Patiseti ki he 2002/03 'oku kamata ai hono feinga ke fakasi'isi'i 'a e 'inasi 'o e vahenga 'o e kau ngaue ki he pa'anga hu atu to'o mei ai e fakamole ki he totongi tupu 'o e ngaahi no mei he peseti 57 'a ia ko e tu'unga ia 'i he 2001/02. 'Oku 'ilo'i pe foki 'e he Pule'anga ko e taha 'eni ha ngaue faingata'a he 'oku kau ai hono fakalelei'i 'a e tokolahi 'o e Pule'anga lolotonga ia ko e ma'u ngaue 'i he Pule'anga 'oku ne uesia lahi e tu'unga fakasosiale mo faka'ekonomika foki. 'Oku 'ikai foki ha fu'u fakamo'oni fe'unga 'oku tokolahi 'a e kau ngaue 'a e Pule'anga 'i he ngaahi potungaue hange ko e ako mo e mo'ui. Kaikehe, 'oku 'osi 'ilo'i lelei pe 'e he Pule'anga ko hono fakangaue'i ko ia 'a e kau ngaue ka 'oku 'ikai ha me'a ngaue ke fai'aki e ngaue pea 'oku 'ikai ke lelei ia ki he kakai 'i he taimi loloa.

'I he taimi tatau 'oku lave'i pe foki 'e he Pule'anga koe ivi koia 'a e sekitoa taautaha kene fanau'i mai ha ngaahi ngaue ki he tupu tokolahi ko ia 'a e fiema'u ngaue pea moe tupu 'i he pa'anga muli kene fetongi 'a e holo koia 'a e pa'anga tokoni mei muli moe pa'anga 'ofa mei he kakai Tonga nofo muli. Ko e koloa hu atu 'a e tefito'i fiema'u ma'olunga mu'omu'a taha pea 'oku fiema'u ki ha ngaue lahi ki hono fulifulihi 'a e ngoue, toutai, fakalalakaka 'a e takimamata mo hono faka'ai'ai hono huatu 'a e ngaahi koloa fa'u fakalotofonua. Ko e ngaahi 'elia 'eni 'e lava 'e he sekitoa taautaha 'o ngaue'i,'o tokoni ki he ola 'o ha ngaue (output), fakatupu ngaue pea moe koloa huatu. Kaikehe, 'oku fiema'u foki ke hiki 'a e fatongia koia 'a e sekitoa fakapule'anga pea mo liliu 'ene ngaahi fakamole tefito 'aki hano fakamamafa'i hono fakatupu ha 'ataakai 'oku lelei ki he sekitoa taautaha. Ko hono poupu'u 'eni, 'oku fokotu'u ai 'e he Pule'anga ke hiki hake 'a e pa'anga 'oku tuku atu ki he ngaahi sekitoa ni.

6. Fokotu'utu'u Fo'ou Sekitoa Fakapule'anga

'Oku tui 'a e Pule'anga ko e fokotu'utu'u fo'ou ki he ngaahi ngaue fakapule'anga ko ha makatu'unga ki he langa fakalalakaka faka'ekonomika. Kuo fuoloa mai foki 'a e ngaue 'a e Pule'anga he tafa'aki ko 'eni. 'I he faka'osinga 'o e 2000 mo e kamata'anga 'o e 2001 ne tuku atu ki he kau memipa 'o e kapineti ha ngaahi lipooti mo ha fa'ufa'u fekau'aki mo e fokotu'utu'u fo'ou ke fakahoko ki he kau ngaue fakapule'anga.

'Oku fakamamafa 'a e fakakaukau ko 'eni ke langa'i 'a e fakahoko fatongia 'a e Pule'anga ki he kakai mo e ngaahi sekitoa taautaha. Ko e konga 'e taha na'e fai ki ai 'a e felotoi ke fokotu'u ha va'a ngaue ke ne tokanga'i 'a e fakahoko fatongia 'a e kau ngaue fakapule'anga. Kuo tali ai 'e he Pule'anga ke langa'i 'a e fakahoko fatongia 'a e kau ngaue fakapule'anga 'aki hono fokotu'u 'e he 'Ofisi Palemia ha Sekelitali ke ne siofi, pule'i 'a e ngaahi fokotu'utu'u fo'ou ke fakahoko ki he kau ngaue fakapule'anga.

Ko e uho 'o e fokotu'utu'u fo'ou ko 'eni ko hono fakakaukau'i 'e he Pule'anga ke tukuhifo 'a e fatongia ki hono fakalele mo pule'i 'a e ngaahi ngaue 'a e Pule'anga. Ko e lolotonga ni 'oku fu'u taafa taha pe 'a e fatongia pule'i mo hono fakalele 'a e kau ngaue fakapule'anga mei he kau ma'u mafai lahi. Ko e hono fokotu'utu'u ke tukuhifo 'a e fatongi pule'i mo fakalele 'a e ngaue 'oku 'i ai 'a e tui 'e fiema'u ke ma'opo'opo hono fakahoko. Koia ne fai ai 'a e fakakaukau ke fokotu'u ha Komisiona ki he Ngaahi Ngaue 'a e Pule'anga.

Hange ko 'eku lave kimu'a ko e tefito'i taumu'a 'o e fakakaukau ko 'eni ko hono langa'i mo fakalelei'i 'a e fakahoko fatongia mei he Pule'anga pea ke fakatupu ha ngaahi tafa'aki 'oku ne faka'ai'ai ke tupu 'a e sekitoa taautaha pea mo ne fanau'i ha ngaahi faingamalie ngaue.

Ko ia ai ko e tafa'aki 'e ua 'oku fai ki ai 'a e tokanga ko hono fakatokosi'i 'a e ngaue fakapule'anga mo hono tuku atu 'a e ngaahi ngaue 'a e Pule'anga ki he sekitoa taautaha ke nau fakalele. Ko e ta'u fakapa'anga 2002/03 kuo tali 'e he Pule'anga ke tamate'i ha ngaahi lakanga 'e 158 pea ke fakapapai'i 'oku 'ikai ke to e fakafonu ha ngaahi lakanga 'e 425 'oku lolotonga 'ata lolotonga 'oku fakahoko ko 'eni 'a e ngaahi ngaue ki he fokotu'utu'u fo'ou. Ko e pa'anga 'e ma'u mei he ngaahi fokotu'utu'u ko 'eni 'e vahevahe atu ia ki he ngaahi ngaue mahu'inga 'i he 2002/03.

'Oku hokohoko atu pe 'a e fokotu'utu'u 'a e Pule'anga ki hono tuku atu 'enau ngaahi ngaue 'e ni'ihiki ki he sekitoa taautaha pea mo fakalele fakakomesiale koe'uhi ke malava 'e he Pule'anga 'o nofo taafataha ki hono tefito'i fatongia. Kuo tali ai 'e he Pule'anga ke fakatau atu ki he sekitoa taautaha honau 'inasi 'i he kautaha toutai Sea Star. Pea kuo to e tali ai 'e

he Pule'anga ke fakalele fakakomesiale 'a e Positi Ofisi. 'Oku lolotonga fakahoko foki mo e ngaue tatau ki hono fakalele fakakomesiale mo ha ngaahi ngaue 'e ni'ihi 'o kau ai 'a e Maketi Talamahu mo e Va'a Misini kitu'a 'a e Pule'anga. 'Oku fai foki 'e he Pule'anga hono siofi ha kau 'inivesitoa ki he kautaha vakapuana Royal Tonga Ko e ngaahi ngaue ni 'oku ne fakafofonga'i ai pe 'a e tukupa 'a e Pule'anga ki hono faka'ai'ai 'a e sekitoa taautaha.

'Oku to e fai foki 'e he Pule'anga ha ngaahi fokotu'utu'u ngaue hange ko ha ngaahi ako ki he fanau 'oku 'osi mei he ako ke faka'ai'ai'aki 'a e ngaahi kulupu kehekehe 'i he sosaieti ki he fakahoko lelei honau ngaahi fatongi. Kuo fakakaukau ai 'a e Pule'anga ke tuku atu ha ngaahi tokoni ki he ngaahi kulupu ko 'eni ke fakalalakaka'aki honau ngaahi fatongia, 'a ia 'oku kau lelei ki he Pule'anga ke nau 'oatu 'a e poupu ko 'eni mei ha nau to e fakahoko pe 'a e ngaue tatau 'oku fakahoko 'e he ngaahi kulupu 'i he sosaieti.

7. Ngaahi Sekitoa Mahu'inga Taha

'Oku to e fakamamafa pe foki 'a e Patiseti ko 'eni ko hono tauhi 'a e lao mo e melino, ako, mou'i pea mo e me'angaue fefononga'aki. Ko e pa'anga kuo vahe'i atu ki he fakahoko fatongia 'i he ngaahi Potungaue ko 'eni 'oku hiki mei lahi na'e vahe'i atu he ta'u kuo'osi. 'Oku 'i ai leva 'a e fiema'u ke fakapapau'i 'oku nau fakahoko lelei honau fatongia ki he kaka'i 'aki 'a e tokoni kuo 'oatu 'e he Pule'anga, kae tautautefito ki he ngaahi tukui motu.

'Oku to e hiki foki mo e pa'anga 'oku vahe atu ki he ngaahi Potungaue 'oku nau poupu ki he fakalalakala 'a e sekitoa taautaha hange ko e Potungaue Ngoue, Toutai, Leipa Fefakatau'aki mo e Ngaahi Ngaue'anga. Ko e hiki ko 'eni 'i he pa'anga 'oku vahe'i atu kia nautolu ko e poupu mahu'inga ia ki he'enu fakahoko fatongia.

8. Pule'i 'a e Ngaahi Ngaue Fakapa'anga 'a e Sekitoa Pule'anga

Ko e fokotu'utu'u fo'ou mahu'inga foki kuo tali 'e he Pule'anga ko hono fa'u ha lao fakaangaanga ki hono pule'i 'a e ngaahi ngaue fakapa'anga 'a e Pule'anga, 'oku ne fakamalohi'i 'a e mafai 'o e Potungaue Pa'anga ke ne pukepuke 'a e faitotonu he ngaue'aki 'a e pa'anga. 'Oku faka'amu foki ke fakahu atu ki Fale Alea lolotonga 'a e 2002. 'Oku ngaue 'a e Pule'anga ki hono fakalalakala 'a e founga pule'i 'a e pa'anga ko e kongia ia 'ene ngaahi fokotu'utu'u fo'ou.

9. Ko e Fa'unga Fakapatiseti

Kuo pau ke 'ohake 'e he Pule'anga 'a e ngaahi pole 'oku nau fehangahangai mo ia lolotonga hono fa'u 'o e Patiseti hange ko hono fakahokohoko 'a e ngaahi ngaue mahu'inga taha mo e fakahoko lelei 'a e ngaue fakatekinikale. Ko e fa'unga Patiseti lolotonga na'e to e fai hono vakai'i 'i he tui 'oku fiema'u ke fa'u ke faingofua hono lau. 'Oku to e fokotu'utu'u foki 'e he Pule'anga ke fakakau mo ha fa'unga fakamole ki he taimi lotoloto ke tokoni kia kinautolu 'oku nau lau 'a e Patiseki 'i hono sivi'i 'a e ngaahi taumu'a ngaue 'a e Patiseiti.

10. Ko e Sekitua Taautaha

'Oku hokohoko atu hono langa'i 'e he Pule'anga 'a e ngaahi tafa'aki ki hono fakalalakaka hono fakalele 'o e ngaahi pisinisi. 'Oku lolotonga fakahoko foki 'e ha komiti mei he Pule'anga hono vakai'i ha ngaahi liliu 'e fakahoko ki he founa pule'i 'a ia te ne poupou mo fakalotolahi ki he ngaahi pisinisi taautaha ke fakalahi pea mo fakatupu ha ngaahi faingamalie ngaue ki he fanau kuo nau nofo mei ako.

11. Fakafou ki he Tukahau

'Oku ngaue malohi foki 'a e Potungaue Pa'anga 'i he fakahoko mamalie 'a e ngaahi fokotu'utu'u fo'ou ki he tukuhau 'i he tui 'oku fu'u fakafalala 'a e tukuhau lolotonga 'i he tukuhau mei he koloa humai mei muli. 'Oku lolotonga ngaue ai 'a e Pule'anga mo e kau tokoni mei muli ki ha ngaahi fokotu'utu'u ke fakahoko. Ko e ngaahi fokotu'utu'u fo'ou ko 'eni ki he tukuhau 'oku fakaangaanga ke tuku atu ki he kakai ke fai hano talanga'i pea 'oku 'i ai 'a e 'amanaki ko e taimi tepile kakato ki hono fakahoko 'a e fokotu'utu'u fo'ou 'e fai ki ai ha ngaue 'i he faka'osinga 'o e kuata ua 'o e 2002.

Kuopau ke fokotu'u atu foki 'e he Potungaue Pa'anga ki he Pule'anga ke fai hano vakai'i 'a e ongo fo'i lao lolotonga 'a e alea 'i Fale Alea. Ko e taha 'o e fo'i lao fakaangaanga 'oku fekau'aki tonu mo e fokotu'utu'u fo'ou ki he fa'unga lolotonga 'o e tukuhau.

Ko e ngaahi fa'unga mahu'inga 'oku fakakau 'i he fokotu'utu'u tukuhau fo'ou 'a ia ko e (i) fakalahi 'a e ma'u'anga tukuhau, (ii) potupotu tatau mo 'ikai filifilimanako ki he kau totongi tukuhau, (iii) tokolahi kau totongi tukuhau (iv) lao 'oku mahino mo faingofua, (v) faingofua mo ma'ama'a founa pule'i (kakai totongi tukuhau mo e tanaki tukuhau), founa pule 'oku taau mo e fakalalakaka 'i Tonga ni.

Ko e taha 'o e ngaahi lao fakaangaanga 'e fakatefito 'i hono fakalalakaka 'o e founa pule'i hono tanaki 'o e tukuhau. Ko e founa lolotonga hono pule'i mo tanaki 'o e tukuhau 'oku ma'ulalo 'i he tu'unga 'oku fai ki ai 'a e 'amanaki. Ko e si'isi'i koia 'i he ngaahi me'angaue fakakomipiuta, si'isi'i 'a e taukei mo hono ako'i 'o e kaungaue fakataha mo e tonounou he ngaahi lao 'oku ne faka'ai'ai 'a e ngaue fakatatau ki he lao, 'oku 'ikai ke malava ai he founa pule mo e lao lolotonga ke na pule'i lelei 'a e ngaue mo e fokotu'utu'u fo'ou ki he fa'unga 'o e tukuhau. 'Oku fakafuofua 'oku ofi 'i he \$10.0 miliona 'a e ngaahi mo'ua 'i he tukuhau ka 'oku 'i ai 'a e tui 'e malava ke tanaki 'a e mou'a ko 'eni 'i hano fakahoko fakalelei 'a e ngaue faka'atita. Ko e founa ngaue faka'atita lelei ko 'eni kuopau ke ngaue'aki kimu'a 'i he fokotu'utu'u fo'ou ki he tukuhau ke malava 'a e fakalalakaka ki he founa pule kimu'a he ngaahi pole 'oku fakatupu 'e he fokotu'utu'u fo'ou ni.

12 Fakalalakaka 'I he Tafa'aki 'Inivesimeni

'E hokohoko atu pe foki hono vaka'i 'e he Pule'anga 'a e tafa'aki ni 'aki hono siofi ke toe fakalalakaka ange mo lelei 'a e tu'unga 'oku 'i ai 'a e ngaahi ngaue ni, tautautefito ki he ngaahi totongi mo e tu'unga fakafalala'anga 'o e ngaahi ngaue'anga 'uhila, mo e telefoni. 'E hokohoko atu pe foki hono vakai'i 'e he Pule'anga 'a e ngaahi founa ki hono ma'u ha ngofua 'inivesimeni. Ko hono tokoni'i mo fakalalakaka 'a e founa inivesimeni 'oku fakaha mahino ai 'e he Pule'anga ki he kau inivesitoa fakalotofonua mo muli foki 'a e tukupa ko ia 'a e Pule'anga 'i hono pusiaki'i 'a e sekitoa taautaha ki ha tu'unga tupu lelei.

13 Tupu Faka'ekonomika

Ko e ta'u 2001/02 'e kei manatu'i ia fekau'aki mo hono 'ohofi fakatautoitoi ko ia ne hoko 'i 'Amelika 'i Sepitema 11. Ne hoko foki e me'a ni 'i ha taimi 'oku lolotonga to lalo e tu'unga faka'ekonomika fakamamani lahi koia ne 'i ai e tailiili 'e faingata'a ha toe kake he tu'unga faka'ekonomika. Kaekehe, kuo 'i ai foki e lipooti mei he Kautaha Sino'i Pa'anga Fakavaha'a-pule'anga (IMF) ko e fakatamaki ko 'eni ne hoko na'a ne uesia pe tu'unga faka'ekonomika he ki'i taimi nounou pea ko e fakaakeake faka'ekonomika kuo 'osi kamata. Ko e tupu faka'ekonomika 'a 'Amelika mo 'Aositelia 'oku fakalaka 'i he ta'u 2002 'aki e peseti 'e 2.3 mo e 3.9. 'Oku 'i ai e 'amanaki lelei he 'ene felave'i mo Tonga ni tautautefito ki he pa'anga lahi ko ia 'oku 'omai mei hotau kainga mei muli 'a ia 'oku 'i he tu'unga \$80-\$90 miliona 'i he ta'u pea pehe ki he 'ene felave'i mo e tu'unga fefakatau'aki mo tu'apule'anga.

Kuo fakaha foki ko e fika ko ia 'oku ne fakafuofua'i e tu'unga tupu faka'ekonomika 'a e fonua, kuo holoki hifo 'i he ta'u 2000/01 ki he peseti pe 0.5. 'Oku 'i ai mo e fakafuofua 'a e kau ngaue Fale Pa'anga ko e tu'unga ki he ta'u 2001/02 'e 'i ai 'ene fakalaka ki he peseti 'e 1.6. Ko e tu'unga 'o e fefakatau'aki mo tu'apule'anga 'oku kei 'i he tu'unga ma'ulalo, 'o ha ia mei he tu'unga 'o e pa'anga mohe muli 'a ia 'oku 'i 'olunga hake pe he mahina 'e 2 'o e koloa hu mai. 'Oku kei ma'ulalo foki 'eni ia he taketi koia 'a e Pangike Pule 'a ia ko e mahina 'e 3 'o e koloa hu mai. 'Oku ma'olunga foki mo e tu'unga hikihiki e totongi 'o e koloa ki he peseti 'e 10 ki he ta'u. 'A ia 'oku ne fakaha mahino mai ko e ivi fakatau 'o 'etau ngaahi pa'anga hu mai 'e fai atu pe ke vaivai ange.

14 Vakai ki he Tu'unga Faka'ekonomika ki he Kaha'u

Ko e vakai koia ki he tu'unga faka'ekonomika ki he kaha'u 'oku 'i he tu'unga fetu'aki pe pea 'oku meimei fakatefito ia 'i he fetu'aki mo e ngaahi uesia mei he maketi 'i tu'apule'anga. 'Oku 'i ai e fakafuofua 'e 'i he tu'unga fakafiemalie e tupu faka'ekonomika 'o mamani katoa ki he 2002/03 'o makatu'unga mei he toe leleiang e tupu e ngaahi fonua lalahi mei he tolalo faka'ekonomika ko ia he kongia ki mu'a 'o e 2001/02. 'E hoko 'eni ke ne uesia lahi e tu'unga faka'ekonomika 'o Tonga ni ki he kaha'u.

'Oku 'i ai e fakafuofua 'e 'i he peseti 'e 2.5 e tupu faka'ekonomika ki he ta'u 2002/03. Ko e fokotu'utu'u ko ia ki hono toe pule'i fefekaange 'a e pa'anga 'a e pule'anga 'i he tau fakapa'anga 2002/03 'e malava ke nofo 'i ha tu'unga fakafiemalie e pa'anga ngaue 'a e pule'anga pea malava heni hano ta'ota'ofi hifo e hikihiki ki 'olunga 'i he totongi 'o e koloa. Ko e tu'unga ma'olunga ko 'eni 'i he hikihiki totongi koloa 'oku 'i ai e fakafuofua 'e nofo ma'u ofi ki he peseti 'e 10 nai. Ko e tu'unga fefakatau'aki mo tu'apule'anga 'oku fakafuofua 'e toe fu'u leleiang e 'i hono fakahoa ki he tu'unga 'o e ta'u kuo 'osi, makatu'unga mei he hu mai ko ia e pa'anga no mei tu'apule'anga pea pehe ki ha toe lelei ange pa'anga humai mei hotau kainga Tonga nofo 'i tu'apule'anga tupu mei he kake ko ia e tu'unga faka'ekonomika fakamamani lahi. 'Oku 'i ai mo e 'amanaki 'e kake heni mo e tu'unga 'o e pa'anga mohe muli. 'E kei fakafefeka pe foki e ngaahi ngaue pule'i fakapa'anga fakapangike ke kei malava hono ta'ota'ofi e tu'unga 'o e pa'anga mohe muli 'i ha tu'unga fakafiemalie.

15 Ngaahi fokotu'utu'u kihe tu'unga Fetongi pa'anga mo e Ngaue Fakapa'anga.

Ko e holo koia 'a e mahu'inga 'o e pa'anga 'i hono fakatauhua ki he pa'anga 'Amelika 'oku ne uesia lahi ai 'a e ngaahi ngaue faka'ekonomika. 'Oku ne uesia 'a e totongi koia ki hono totongi 'o e koloa hu mai pea makatu'unga heni e hikihiki ko ia e tu'unga totongi koloa. 'Oku ne toe uesia foki mo e ngaahi totongi 'i hono fakalele e ngaahi pisinisi. 'I he tafa'aki 'e taha, ko e ma'ulalo koia 'a e fakafetongi pa'anga 'oku kau lelei ia ki he ngaahi sekitoa ko ia 'o ku hu koloa atu, 'a ia tenau ma'u 'a e pa'anga humai 'oku lahi. 'E kei hoko atu pe e ngaue 'a e Pule'anga fakataha mo e Pangike Pule ki hono vakai'i koia 'a e ngaahi uesia 'o e fakafetongi pa'anga 'i he tu'unga faka'ekonomika tautautefito ki ha tu'unga fetongi pa'anga te ne kei tokoni'i 'etau ngaahi sekitoa ki he koloa hu atu pea 'i he taimi tatau 'oku holoholoki 'a e uesia 'a e tu'unga totongi koloa hu mai.

Ko e fokotu'utu'u ki he ngaahi ngaue fakapa'anga ni 'oku kei tauhi ma'u ia 'i he ngaahi mahina ki mui ni mai ko e 'uhi pe ke ne kei paotoloaki 'a e tu'unga 'o e pa'anga mohe muli. 'E hokohoko atu pe 'eni kae 'oua leva kuo 'i ai ha taimi kuo 'alu hake ai 'a e pa'anga mohe muli ki ha tu'unga 'oku fakafiemalie.

16 Patiseti 'Esitimet

'I hono fakalea faka'ekonomika, ko e pa'anga humai 'a e pule'anga fakataha mo e ngaahi pa'anga tokoni ki he ta'u 2002/03 'oku fakafuofua ki he \$103.8 miliona, pea ko e ngaahi fakamole fakataha moe ngaahi pa'anga 'oku totongi mai mei he no mo e no atu 'a e pule'anga (net lending) 'oku 'i he \$112.5 miliona. 'E hoko ai heni e fe'amokaki 'oku fakafuofua ki he \$8.7 miliona, 'o fakahoa 'eni ki he fe'amokaki \$7.5 miliona na'e 'esitimet 'i he ta'u 2001/02. 'I hono fakamahino ko ia e tukupa 'a e pule'anga ki hono pou pou'i mo tokoni'i e tupu ki he sekitoa tautaha, 'oku fakapa'anga pe e fe'amokaki ko 'eni mei he no 'a e pule'anga mei muli kau ai mo hono ngaue 'aki pe e pa'anga 'a e pule'anga, - ko e no fakalotofonua pe 'a e pule'anga ki he ta'u 2002/03 'oku fekau'aki pe ia mo hono to e fakafou e ponite kuo 'osi hono taimi.

Ko e fe'amokaki ko 'eni 'oku ne fakaha pe 'e ia e konga 'o e talanoa tautau tefito ki hono tauhi e ma'uma'uluta e tu'unga fakapa'anga. 'I he patiseti 2002/03, 'oku kau ai e ngaahi fakamole fe'unga mo e 10.8 miliona 'a ia 'oku fakapa'anga mei he no mei he Pangike 'a Mamani fekau'aki mo hono toe langa 'o e ngaahi fale 'i Vava'u pehe foki ki he ongo Niua. 'I hono to'o 'o e fo'i fakamole ni mei he palanisi fe'amokaki ko ia kuo 'osi fakaha atu 'e malava leva ke hoko 'a e hulu 'i he palanisi 'aki 'a e \$2.1 miliona ki he ta'u 2002/03. 'Oku meimei ko e toki hulu 'eni 'i he palanisi talu ha ngaahi ta'u lahi pea 'oku ne fakamahino mo kei fakamamafa'i e tukupa ko ia 'a e pule'anga ki hono tauhi e tu'unga ngaue fakapa'anga ki ha tu'unga 'oku fakafiemalie.

17 Aofangatuku

Ko e ngaahi fokotu'utu'u 'i he Patiseti ni 'oku hoko atu pe 'i he ngaahi fokotu'utu'u liliu faka'ekonomika ko ia kuo fokotu'u 'e he pule'anga 'i he ta'u ni. 'Oku tui 'a e pule'anga ki he liliu faka'ekonomika pea 'e malava ke kau lelei ia ki he kakai Tonga fakalukufua. Ko e ngaahi liliu ko 'eni 'oku 'ikai tu'unga 'i ha fehalaaki 'i he kuohili ka ke hoko 'eni ke ne fakatolonga e ngaahi me'a 'oku mahu'inga ki he anga 'etau nofo fakasosaieti fakatonga.

‘Oku tau fakamahu’inga’i ke vahevahe tatau e ngaahi lelei ‘oku ma’u ‘i he sosaieti. Ko e me’a ‘eni ‘oku tau fakamahu’inga’i taha he ‘oku ne fakahaa’i ‘a e tu’unga fe’inasi’aki tatau ‘i he’etau nofo he sosaieti fakatonga. ‘Oku tui ‘a e pule’anga ki he kamata ke tolalo ‘a e tu’unga faka’ekonomika pea kuo kamata ke ne uesia e ngaahi lelei ‘oku tau ma’u, pea kuo taimi ke fai e liliu ni lolotonga ‘oku kei faingamalie telia na’a hoko mai ‘i ha taimi ‘oku ‘ikai ke tau toe lava ke mapule’i.

‘Oku ‘i ai e faka’amu ke ‘oua na’a mole ‘e tau vakai atu ki he ngaahi taumu’a ‘o e liliu. Ko e ngaahi taumu’a ni ‘e malava ke tau maa’usia ‘i ha tau ‘ukuma mo e ngaue ‘osikiavelenga. ‘Oku ‘i ai e fakamalo lahi foki ‘a e Pule’anga ki he kakai ‘o Tonga ‘i he’enua tuku falala mo katekina ‘a e ngaahi ha’aha’a faka’ekonomika, pea pehe foki ki he ngaahi fonua muli ‘i he ngaahi tokoni kuo nau ‘ofa mai ‘aki ma’u pe ki hotau fonua.

S.T.T. ‘Utoikamanu
Minisita Pa’anga
30 ‘o Me 2002

Fakamatala Patiseti ki he Ta'u 2002/03

Konga 1: *Tu'unga Faka 'Ekonomika 'o e Fonua mo e Sio ki he Kaha'u*

Figure 2. Sectoral Contribution to Gross Domestic Product, at constant prices for the year 1999/00



Tepile Fakahokohoko

KONGA 1: Tu'unga Faka'ekonomika 'o e Fonua mo e Sio ki he kaha'u

1.0	TALATEU	17
2.0	TU'UNGA FAKA'EKONOMIKA 'O MAMANI	17
2.1	<i>Tu'unga Faka'ekonomika Ngaahi Fonua Kaunga'api</i>	18
3.0	TU'UNGA FAKA'EKONOMIKA FAKALOTOFONUA	19
3.1	<i>Ngaahi Ngaue Faka'ekonomika Fakalotofonua</i>	19
3.2	<i>Ngoue</i>	20
3.3	<i>Toutai</i>	22
3.4	<i>Koloa Ngaahi 'i-Tonga</i>	23
3.5	<i>Ngaue Langa mo e Keli'anga Maka</i>	24
3.6	<i>Ma'u'anga ivi 'Uhila mo e Vai</i>	25
3.7	<i>Sekitoa ki he Ngaahi Sevesi</i>	25
3.8	<i>Takimamata</i>	25
3.9	<i>Fefakatau'aki</i>	26
3.10	<i>Fefononga'aki mo e Fetu'utaki</i>	27
3.11	<i>Ngaahi Ngaue Pa'anga mo e Sevesi Fakapisinisi</i>	27
3.12	<i>Ngaahi Ngaue 'a e Pule'anga</i>	27
4.0	NGAAHI TOTONGI KOLOA	28
5.0	NGAAHI TU'UTU'UNI MO E NGAAHI FAKALAKALAKA FAKAPA'ANGA	28
5.1	<i>Pa'anga Fakalukufua 'a e Fonua</i>	28
5.2	<i>Ngaahi No Fakalotofonua</i>	29
5.3	<i>Ngaahi No 'a e Ngaahi Pangike</i>	30
5.4	<i>Fakahu Pa'anga mo e Ngaahi Pangike</i>	30
6.0	NGAAHI TOTONGI TUPU	31
7.0	NGAAHI FAKALAKALAKA FAKAVAHA'APULE'ANGA	32
7.1	<i>Koloa Hu Atu</i>	32
7.2	<i>Koloa Humai mei Tu'apule'anga</i>	32
7.3	<i>Palanisi Fefakatau'aki mo Tu'apule'anga</i>	33
8.0	FETONGI PA'ANGA MO MULI	34
9.0	VAKAI FAKA'EKONOMIKA KI HE KAHA'U 2002/03	35

Hokohoko 'o e Ngaahi Tepile

Tepile 1 'Ekonomika 'o e Ngaahi Fonua Mo'umo'ua.....	18
Tepile 2: Fika mei he Komiti Pule ki he Lolo 'Ikai Tute ki hono Toutai'i 'o e Ika 'I he 2000/01	23
Tepile 3: Palanisi Fefakatau'aki ki he 1999/00 ki he 2001/02 (OET)	33

Hokohoko 'o e Ngaahi Kalafi

Kalafi 1: Tupu Faka'ekonomika Totongi Lolotonga & Tupu Haohaoa ki he 1995/96-2000/01.....	19
Kalafi 2: 'Inasi Fakasekitoa 'I he Koloa Fakalukufua 'a e Fonua, Totongi Haohaoa 1995/96-2000/01.....	20
Kalafi 3: Tupu Hoahaoa 'I he Sekitoa Ngoue 'I he 1995/96-2001/02	20
Kalafi 4 Tefito'i Fua 'o e Fonua hu atu ki tu'apule'anga.....	21
Kalafi 5: Tupu Haohaoa 'I he Sekitoa Langa ki he 1995/96-2001/02	24
Kalafi 6: Tokolahi Kau Folau'eva & Pa'anga Humai 1998-2001.....	26
Kalafi 7: Lahi pa'anga fakalukufua 'a e fonua mei Tisema 1998 ki Tisema 2001.....	29
Kalafi 8: Tu'unga 'o e ngaahi no fakalotofonua mei Tisema 1998 ki Tisema 2001.....	30
Kalafi 9: Ngaahi totongi tupu 'a e Pangike Komesiale mei Tisema 1998 ki Tisema 2001.....	31
Kalafi 10: Fefakatau'aki mo Tu'apule'anga	33
Kalafi 11 Pa'anga Talifaki 'I Muli: Mahu'inga mo e mahina hu koloa mei muli.....	34

1.0 Talateu

Ko e kongā 'uluaki ni 'oku fakataumu'a ia ke ne fakamatala'i ha ongo me'a lalahi 'e ua. 'Uluaki, ko e tu'unga ngaue faka'ekonomika 'a e fonua, lolotonga 'a e ta'u fakapa'anga 2001/02. Ko hono ua 'e fai e sio ki he ngaahi fokotu'utu'u ngaue kuo tali 'e he Pule'anga ki hono fakatupulekina ha tupu faka'ekonomika pea pehe ki he lelei fakalukufua ki he kakai Tonga 'a ia 'oku ha 'i he Palani Langa Fakalalakalaka hono Fitu 'o e Fonua.

'I he 'uluaki kongā 'o e ta'u 2001/02, na'e tu'ulu ai ki lalo tu'unga faka'ekonomika 'o mamani lahi 'i hono fakahoa atu ki he tu'unga 'o e ta'u ki mu'a. Ko e tu'unga vaivai ko 'eni ne hoko ia ke ne uesia foki mo e tu'unga faka'ekonomika 'i he feitu'u Pasifiki 'o kau ai mo Tonga ni. Ko e ngaahi fekitoa na'e tu'unga ai 'a e holo faka'ekonomika ni ko e vaivai 'i he tu'unga faka'ekonomika 'o 'Amelika, mahaki faka'auha ki he fanga manu 'i Pilitania, 'oho fakatautoitoi ko ia 'i Sepitema 11 pea pehe foki ki he tau 'oku lolotonga hoko 'i 'Afikanesitani.

Ko e Patiseti 'a e Pule'anga ki he ta'u 2002/03, 'e hokohoko atu ai pe hono fakamamafa'i e ngaahi tefito'i fakakaukau 'o e Patiseti Faka-Polokalama. 'A ia ko hono fakamalohi'i e kau taki ngaue ki hono fakalele e ngaue 'aki e lelei taha, 'ikai filifilimanako pea malava pe foki ke fuesia 'e he pule'anga. 'Oku to e fakamamafa'i foki 'e he patiseti ni e kamata ko ia e fokotu'utu'u Polokalama Liliu Faka'ekonomika mo e Ngaue Fakapule'anga (EPSRP), 'a ia 'oku 'i ai e 'amanaki 'e toe lelei ange ai e ngaahi ngaue 'a e Pule'anga pea pehe ki ha to e lelei ange e fa'unga faka'ekonomika 'o e fonua 'o fe'unga mo hono faka'ai'ai e ngaahi ngaue mei he sekitoa taautaha.

Ko e hokohoko 'o e kongā ni: sekisoni ua e sio ki he ngaahi ngaue 'i he 'ekonomika fakamamani lahi pehe foki ki he fakalotofonua. 'E fakaha heni e ngaahi ngaue fakalalakalaka 'i he Ngaahi Ngaue Faka'ekonomika Fakalotofonua. 'Oku 'analaiso foki e ngaahi 'uhinga ki he hikihiki ko ia he tu'unga totongi koloa 'i he sekisoni tolu. Ko e sekisoni fa leva 'oku ne vakai'i e ngaahi ngaue fakalalakalaka 'i he ngaahi ngaue fakapa'anga, pea koe ngaahi ngaue mo tu'apule'anga 'oku ha ia he sekisoni nima pea toki faka'osi'aki leva 'a e sekisoni ono 'a 'e sio faka'ekonomika ki he ta'u 2002/03 mo e kaha'u.

2.0 Tu'unga Faka'ekonomika 'o Mamani

Fakatatau ki he ngaahi fakakaukau mo e sio faka'ekonomika 'a e Kautaha Pa'anga Fakavaha'a Pule'anga 'i 'Epeleli 2002, ne nau pehe ai ko e holo ko ia 'i he tu'unga faka'ekonomika 'o mamani kuo kamata ke matafi atu. Ko e 'oho fakakautautoitoi ko ia ne hoko 'i Sepitema 11 na'a ne uesia pe tu'unga faka'ekonomika he ki'i taimi nounou 'o fehangahangai ia pea mo e tailiili ko ia, pe 'e malava koa ke toe kake mai e tu'unga faka'ekonomika he kongā 'uluaki 'o e 2002. Kaekehe, kuo 'i ai e faka'ilonga mei he ngaahi me'afua faka'ekonomika kuo fai e kake. Kuo toe foki e tu'unga lotolahi 'o e kakai fakatau mo e kau pisinisi, pea pehe foki ki he tu'unga fakafiemalie kuo mahiki ki ai e ngaahi ngaue 'i he ngaue'anga koloa pea pehe ki he sekitoa tekinolosia. Ko e tu'unga fakafiemalie ni 'oku taai mu'a ai e kake 'i he tu'unga 'o e 'ekonomika 'o 'Amelika, kau atu ai pe ki ai mo 'Iulope pea pehe ki he ngaahi fonua 'e ni'ihi 'i 'Esia. Lolotonga ko 'eni e kamata ke fakafiemalie e tu'unga faka'ekonomika, kau ki ai mo e toe lelei ange hono tokanga'i 'o e ngaahi maketi fakapa'anga, 'oku nofo taha 'a e hoha'a ki he ki'i fuofuoloa 'a e tau ko ia 'i he Hahake Lotoloto, he te ne lava ke uesia e kake 'i he tu'unga faka'ekonomika 'i ha to e hiki hake e totongi 'o e lolo.

'Oku 'i ai e fakafuofua 'e tupu 'aki 'a e peseti 'e 2.8 e tu'unga ' o e koloa 'o mamani fakakatoa ki he ta'u 2002, fakahoa ki he peseti 'e 2.5 'i he 2001. Ko e tupu faka'ekonomika 'i 'Amelika pea pehe ki he ngaahi fonua lalahi kuo toe fakafou 'o hiki hake ki 'olunga makatu'unga 'i he fu'u lelelange e fakaakeake 'i he me'a ne fai ki ai e faka'amu. 'Oku 'i ai e fakamatala 'o pehe ko e lelei ko'eni he tupu faka'ekonomika na'e tupunga mei he tau'ataina ange e fefakatau'aki fakavaha'apule'anga pea pehe foki ki he ngaahi fokotu'utu'u ngaue na'e ngaue'aki 'e he ngaahi fonua ni.

Ko e tu'unga hikihiki 'i he totongi koloa ki mamani 'oku hokohoko ai pe holo ki ha tu'unga fakafiemalie 'o ha mahino mei ai e holo ko ia he ngaahi ngaue fakamamani lahi. 'I he ngaahi fonua mo'umo'ua, 'oku 'i ai e 'amanaki 'e holo hifo ki he peseti 'e 1.3 'i he 2002 'a e tu'unga hikihiki 'i he totongi koloa neongo 'oku hikihiki pe ki 'olunga 'a e tu'unga vahenga ma'ulalo taha.

'Oku 'i ai e fakafuofua 'e a'u ki he peseti 'e 2.5 'a e tupu i he tu'unga faka'ekonomika 'o e ngaahi fonua lalahi 'i he 2002. 'O laka hake 'aki ia e peseti 'e 0.5 mei he tu'unga 'o e ta'u ki mu'a. Mei he ngaahi fonua lalahi ko 'eni, 'oku 'i ai 'a e tui 'oku tupunga 'eni mei he ake malohi ko ia 'i he tu'unga faka'ekonomika 'o 'Amelika. Ko e tupu 'i he tu'unga faka'ekonomika 'o 'Amelika 'oku 'i ai 'ene felave'i mo e kakato ko ia 'a e siakale fakatupu koloa pea tokoni ki ai mo e toe malohi ko ia e fiema'u 'a e kau fakatau koloa pehe ki he holo 'i he totongi 'o e lolo. 'Oku 'i ai pe manavasi'i na'a uesia e tupu ko 'eni mei ha holoki 'a e mahu'inga 'o e koloa tauhi.

Ko Siapani foki 'i he tafa'aki 'e taha, 'oku lolotonga tofanga he to lalo faka'ekonomika taha kuo a'usia 'e he fonua ni, pea 'oku 'i ai e manavasi'i 'i he ngaahi fonua lalahi tautau tefito ko e fu'u vaivai ko 'eni 'i he tu'unga faka'ekonomika 'oku faingata'a leva ke ngaue e ngaahi fokotu'utu'u faka'ekonomika ki hano fakaake. 'Oku 'i ai foki mo e hoha'a ki he tu'unga fakapa'anga 'oku 'i ai e ngaahi sisitemi fakapangike tautautefito ki he toe lahiange e ngaahi no kuo 'ikai toe lava ke ta fakafoki, 'oku hoko 'eni ke pulia ai e ake ko ia mei he ngaahi ngaue 'a e pisinisi mo e kakai fakatau. 'Oku kau atu foki mo e hoha'a ki he faka'au ke lahi 'aupito 'a e ngaahi mo'ua no, 'o ne fakatupu ai 'a e tu'unga fakatu'utamaki ki he maketi ponite 'a Siapani pea holoa ai 'a e kau fakatupu koloa.

Tepile 1 'Ekonomika 'o e Ngaahi Fonua Mo'umo'ua

	Tupu Haohaoa				Totongi Koloa				Ta'e ma'u ngaue			
	2000	2001	2002	2003	2000	2001	2002	2003	2000	2001	2002	2003
'Amelika	4.1	1.2	2.3	3.4	3.4	2.8	1.4	2.4	4.0	4.8	5.5	5.3
Siapani	2.2	-0.4	-1	0.8	-0.8	-0.7	-1.1	-0.5	4.7	5.0	5.8	5.7
'Aositelelia	3.2	2.4	3.9	4.0	4.5	4.4	2.3	2.3	6.3	6.7	6.7	6.5
Nu'usila	3.9	2.4	2.6	3.0	2.7	2.7	1.8	1.5	6	5.3	5.5	5.6
'Iunioni 'o 'Iulope	3.4	1.7	1.5	2.9	2.3	2.6	2.0	1.8	8.8	8.3	8.5	8.2

2.1 Tu'unga Faka'ekonomika Ngaahi Fonua Kaunga'api

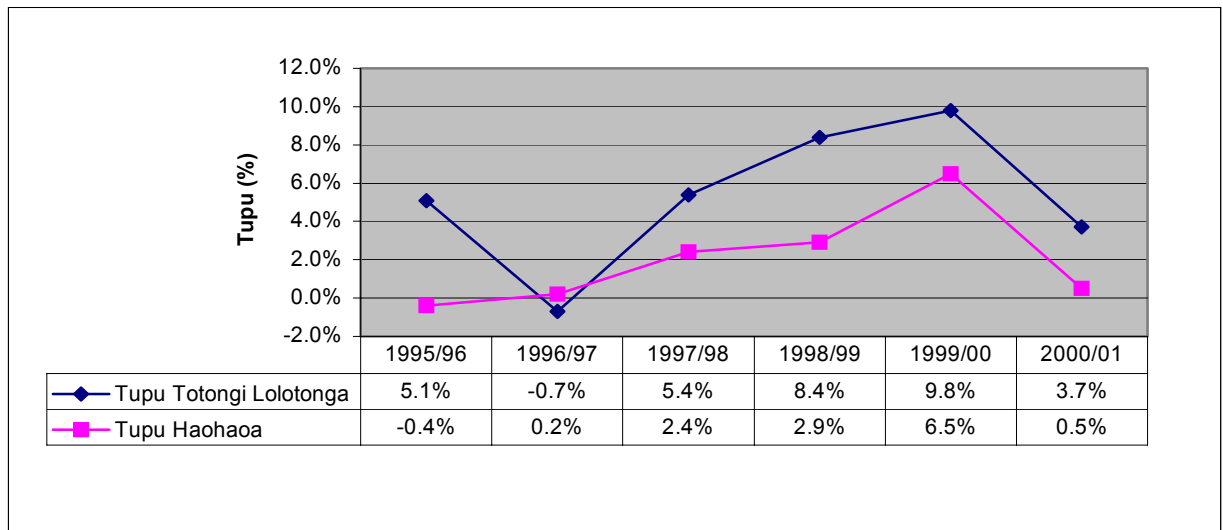
Ko e tu'unga faka'ekonomika 'i he ngaahi fonua kaunga'api na'e holo talu mei he 2000. Ka 'oku 'i ai 'a e faka'ilonga fakalakalaka 'i he ngaahi 'aho ni. Ko e tu'unga lelei he ngaahi 'aho ni mei he ngaue mei muli kau ai 'a e ngaue faka'ilekitulonika, 'a ia ko e sekitoa ia na'a ne kaufaki'i hake 'a e tu'unga faka'ekonomika hili 'a e ngaahi fakatu'utamaki fakapa'anga na'e hoko 'i he 1997/98. Na'e fakafuofua'i 'e he IMF 'e a'usia 'e 'Aositelelia mo Nu'usila 'a e tupu faka'ekonomika ko e peseti 3.9 mo e 2.6 'a ia ko e tupu peseti 1.5 mo e 0.2 mei he tupu faka'ekonomika mei he ta'u kuo'osi.

Ko e tu'unga faka'ekonomika hotau ongo fonau kaunga'api ko Fisi mo Ha'amoana na'a na a'usia 'a e tupu peseti 'e 5.0 mo e 4.8 ki he 2001/02 pea 'i he taimi tatau 'oku si'i hifo he peseti 'e 3.0 'a e tupu he totongi koloa.

3.0 Tu'unga Faka'ekonomika Fakalotofonua

Na'e tu'ulu peseti 0.5 'a e fakafuofua ki he tupu faka'ekonomika 'a e fonua ki he 2000/01 'a ia ko e holo mei he peseti 3.0 na'e 'i hono fakahoa ki he peseti 6.5 'i he 1999/00. 'I hono faka'avalisi 'o e tupu faka'ekonomika mei he 1997/98 ki he 2000/01 na 'e tupu peseti 3.1 'a ia ko hono tukuhifo 'eni mei he tupu peseti 4.4 na'e lipooti 'i he fakamatala patiseti kuo'osi. Ko e holo ko 'eni 'i he tu'unga faka'ekonomika na 'e makatu'unga mei he to lalo 'a e ngaahi ngaue ki he sekitoa ngoue makatu'unga mei he to lalo hono uta atu 'etau hina ki muli. Ko e ngaahi sekitoa ne ha mei ai 'a e tupu na'e kau ai 'a e sekitoa 'a e pule'anga 'a ia ko e ola 'o e hiki peseti 20.0 ki he vahenga 'o e kau ngaue fakapule'anga (COLA). 'Oku ha 'i he kalafi 1 'a e tupu 'i he tu'unga faka'ekonomika ki he ta'u 'e ono kuohili.

Kalafi1: Tupu Faka'ekonomika Totongi Lolotonga & Tupu Haohaoa ki he 1995/96-2000/01



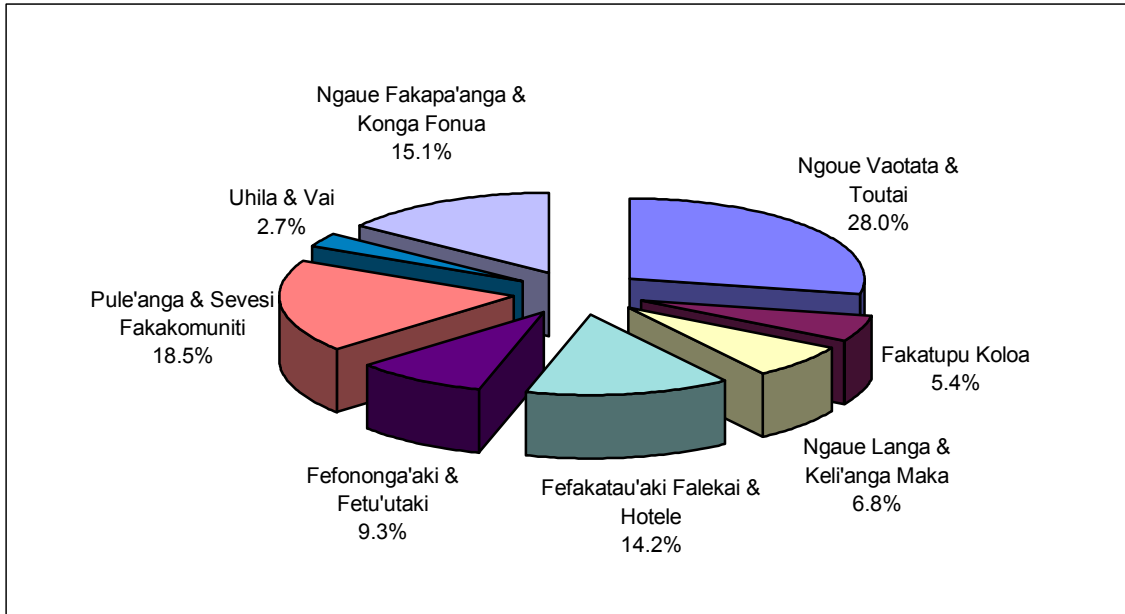
Mei he to lalo faka'ekonomika ko 'eni, 'oku 'i ai e fakafuofua 'a e kau ngaue mei he Potungaue Pa'anga 'e tupu peseti 1.6 'a e tu'unga faka'ekonomika ki he 2001/02. Ko e konga lahi 'o e tupu faka'ekonomika ki he 2001/2002 'e makatu'unga ia mei he tupu 'i he sekitoa langa 'o fenapasi lelei mo e ngaahi langa 'oku fai 'i Vava'u hili 'a e afa ko WAKA. Ko e sekitoa ki he ngaahi sevesi na'e uestia lahi 'aupito makatu'unga mei he to lalo 'a e tu'unga faka'ekonomika 'a 'Amelika hili 'a e 'ohofi fakakautau toitoi 'i Sepitema 11 pea mo e tau 'oku lolotonga fakahoko 'i 'Afukanesitani. Ko e sekitoa tefito 'oku 'i ai e 'amanaki 'e fakaakeake makatu'unga 'i he faingamalie 'i he anga'o e 'ea 'o tokoni lahi ki he fakalalakala hono uta atu 'etau hina ki muli. Na'e hoko 'a e magari ko WAKA ke to e siofi pea tukutuku hifo 'a e fakafuofua ki he tupu 'i he sekitoa ko 'eni.

3.1 Ngaahi Ngaue Faka'ekonomika Fakalotofonua

Kuo 'i ai 'a e ngaahi liliu lahi 'i he fa'unga ngaue faka'ekonomika 'o e fonua kamata mei he valungofulu 'o fai mai ai ki he hivangofulu pehe ki he mileniume fo'ou ni. 'Oku ha 'eni 'i hono vahevahe fakapeseti 'o e 'inasi ki he koloa fakalukufua 'o e fonua. 'I he 2000/01 na'e

meimei peseti 57.0 'o e koloa fakalukufua ko e 'inasi mei he sekitoa sevesi ka ko e sekitoa tefito 'a ia na'e fa'a lahi taha hono 'inasi 'i he koloa fakalukufua 'o e fonua lolotonga 'a e valungofulu mo e konga ki mu'a 'o e hivangofulu na'e si'i hifo he peseti 30.0 hono 'inasi he lolotonga ni. 'Oku ha 'i he kalafi 2 'a e vahevahe fakapeseti 'o e ngaahi 'inasi mei he ngaahi sekitoa ki he koloa fakalukufua 'o e fonua ki he 2000/01.

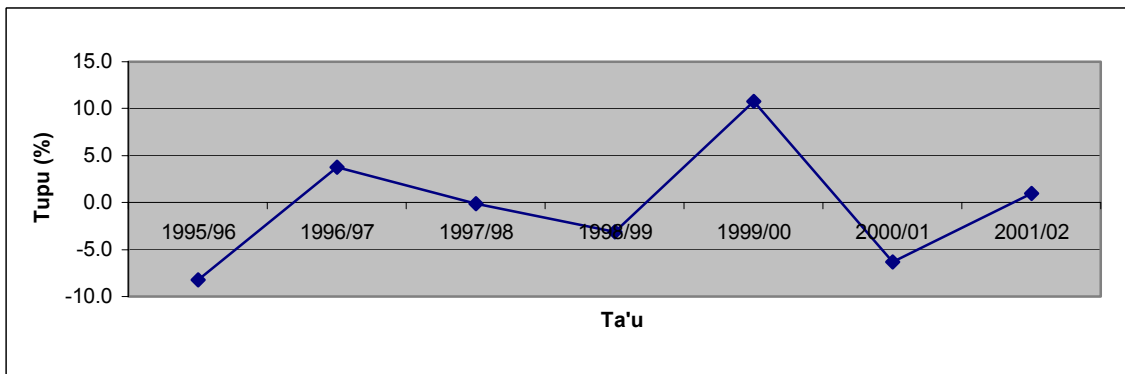
Kalafi 2: 'Inasi Fakasekitoa 'I he Koloa Fakalukufua 'a e Fonua, Totongi Haohaoa 1995/96-2000/01



3.2 Ngoue

'Oku fakafuofua 'e to lalo 'aupito e fua 'o e sekitoa ngoue 'o holo 'aki e peseti 'e 6.3 'i he 2000/01, 'o kehe ia mei he tu'unga ma'olunga na'e a'usia 'i he 1999/00. Na'e makatu'unga hono to e vakai'i ko 'eni mei he to lalo 'a e ola 'o e hina fakahoa ki he 'uluaki fakafuofua. Pea to e tanaki atu foki mo e si'isi'i 'a e fua 'o e fonua na'e fakamaketi fakalotofonua fakahoa ki he ola 'i he 1999/00. Ko e kalafi 3 'oku ha ai 'a e tu'unga 'o e sekitoa ngoue mei he ta'u 'e fitu kuohili.

Kalafi 3: Tupu Haohaoa 'I he Sekitoa Ngoue 'I he 1995/96-2001/02



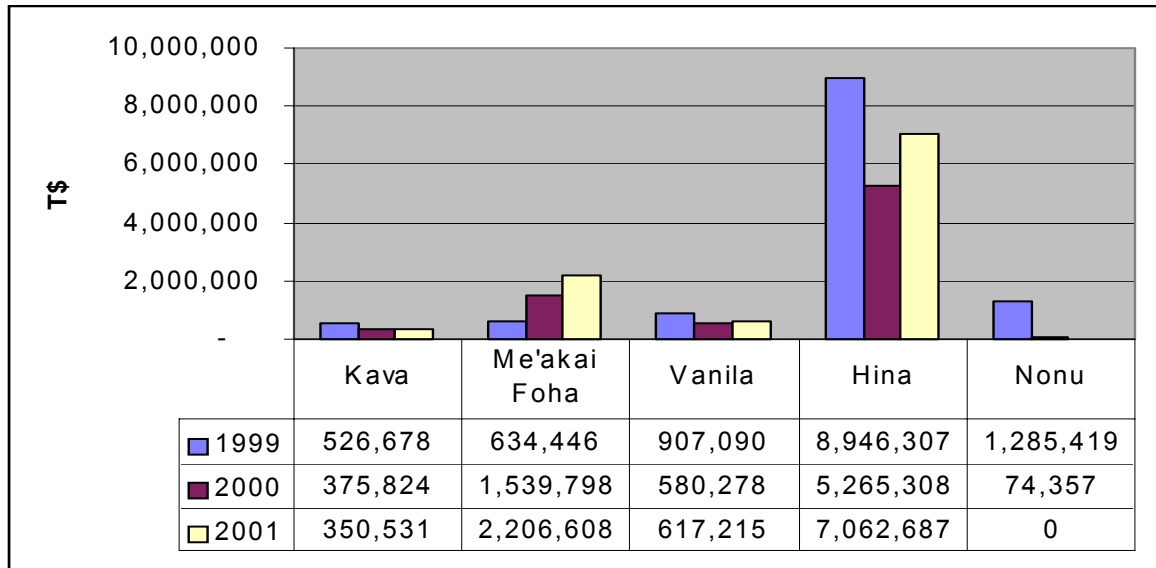
Neongo 'a e fakatamaki na'e fakahoko 'e WAKA, na'e kei tu'unga tatau pe 'a e ngaahi ngaue 'i he ngoue ki he 2001/02. Na'e ha ia 'i he ngaahi faka'ilonga fakalalakala mei he lahi 'o e ngoue na'e uta atu ki muli pea to e fakamaketi fakalotofonua atu pe. Hili 'a

WAKA, kuo totoivi ai 'a e pule'anga 'i hono fakavave'i ke langa'i hake 'a e sekitoa ko 'eni pea mo fakafoki 'a e tu'unga malu 'o e me'atokoni 'i he vahe fonua Vava'u.

Ko e ngaahi ngoue na'e fakamaketi fakalotofonua na'e lahi taha ki he me'akai foha (hange ko e 'ufi, talo, manioke mo e kumala), ko e vesitapolo kehekehe mo e fua'i'akau, me'akai mei tahi (hange ko e ika, valu, feke, fingota mo e u'o). Neongo 'a e feliliuaki 'o e 'ea mo e uesia 'a e matangi ko WAKA, na'e kei 'i he tu'unga fakafiemalie pe 'a e fua 'o e fonua 'oku fakatau atu 'i he maketi Talamahu pea kau ai mo hono fokotu'u e ngaahi maketi iiki fakakolo. Ko e totongi ki he me'akai foha na'e feto'aki si'isi'i pe mei he totongi he ta'u 'e tolu kuohili.

'I he tafa'aki hu koloa ki muli na'e a'usia 'e he ola 'o e to'u hina 2001 'a e tu'unga ma'olunga mei he ola 'i he ngaahi ta'u kimu'a. Ko e fika fakamuimui taha ki he uta hina 'i he 2001 na'e fe'unga mo e toni hina 'e 13.4 miliona, 'a ia ko e fakalalakala lahi mei he toni hina 'e 12.5 miliona na'e uta atu 'i he 2000. Ko e 'avalisi 'o e totongi ki he kilo na'e meimei 'i he T\$1.07 'a ia ko e totongi lelei taha ia kuo a'usia 'e he ngaahi kautaha uta hina. Ko e ngaahi koloa lahi taha hono uta ki muli 'oku ha 'i he kalafi fika 4.

Kalafi 4 Tefito'i Fua 'o e Fonua hu atu ki tu'apule'anga



'Oku hokohoko atu pe 'a e to lalo hono uta 'o e vanila talu mei he kongia ki mui 'o e 1990, makatu'unga 'i he holo hono totongi fakavaha'apule'anga mei he T\$80 ki he kilo 'i he 1992 ki he totongi 'oku laka si'i pe he T\$25 ki he kilo 'i he 2000. 'I he fa'ahi ta'u fakapa'anga kuo 'osi na'e faka'ilonga'i 'a e mahiki 'i he tu'unga 'o e vanila 'o fenapasi mo e hiki hono totongi fakavaha'apule'anga. Ko e totongi lolotonga 'oku fe'unga mo e \$150 ki he kilo (Lipooti Pangike Fakalalakala'o 'Esia, 'Akosi 2001). 'I he taimi tatau 'oku fakalahi 'a e fa'ahinga 'o e vanila ke kau mo e vanila Tahiti hono uta atu 'a ia 'oku ngaohi mei ai 'a e ngaahi kaloni fakanamu lelei. Ko e matangi ko WAKA na'a ne holoki 'a e tu'unga 'o e vanila 'i Vava'u ka 'oku ngaue malohi 'a e Poutngaue Ngoue 'i hono siofi ha ngaahi founa ke to e langa'i 'aki 'a e vanila.

'Oku hokohoko pe 'a e tokoni lahi mei he me'akai foha ki he fakalukufua 'a e koloa hu atu ki muli. 'Oku ta'efietukua foki hono vakili 'e he Pule'anga ha ngaahi faingamalie ki hono uta atu 'etau me'akai foha, fua'i'akau mo e vesitapolo ki hotau ngaahi fonua kaunga'api 'o hange ko Ha'amoia, Fisi ke to e tanaki atu pe Nu'usila, pea kau ki ai mo hono sivi'i 'a e

ngaahi fatongia ke fakahoko 'i he ngaue fakakolinitini mo fakafaingofua'i 'a e hu ki he maketi.

'Oku fakafuofua 'e holo 'a e tu'unga 'o e Kava mei he maumau kuo fakahoko 'e he matangi ko WAKA ki Vava'u, 'a ia ko e lahi taha 'i he ngaahi ngoue kava fakakomesiale 'oku 'i ai. 'Oku lolotonga fakahoko foki 'e he va'a fakatotolo 'a e Potungaue Ngoue 'a e ngaue ki hono fakaili ha pulopula kava 'e lava ke tokoni ki hono fakaakeake 'a e tu'unga 'o e kava. 'Oku kei lahi pe foki 'a e fiema'u ki he Nonu ka 'oku holo 'aupito hono fua 'o hoko ai mo e tapuni 'a e ongo kautaha na'a na ngaohi 'a e nonu kimu'a hono uta atu ki muli. 'Oku hokohoko atu pe 'a e ngaahi poloseki lolotonga 'a e Potungaue Ngoue hange ko e to lesi¹ pea mo hono to fetongi 'a e niu. Ko e to kofi² foki kuo fakahoko ia mei he sekitoa taautaha.

3.3 Toutai

'Oku fakautuutu ai pe 'a e fakalalakaka ki he sekitoa toutai mei he ngaahi 'inivesi kuo fakahoko ki ai 'o ne fakatupulaki 'a hono uta atu 'etau ika ki tu'apule'anga. Ko e fika ki hono hu atu 'etau ika ki muli 'oku ngaue'aki e ngaahi fakamatala 'a e Kasitomu 'a ia 'oku ne ngaue'aki 'a e totongi ko e T\$3.50 ki he kilo. 'Oku 'i ai 'a e tui 'oku tonounou 'a e mahu'inga totonu 'etau ika 'oku hu atu ki muli mei hono ngaue'aki 'a e fika. 'Oku fai leva hono fakahoa 'a e fika ko 'eni mo e fika mei he Pangike Pule, kau fakafofonga toutai mo e fika mei he Komiti lolo 'ikai tute. Koe'uhi ke ma'u ha monu'ia mei he lolo 'ikai tute kuopau ke fakakakato mo fakaha 'a e laiseni ki hono toutai'i 'o e valu mo e toketi fakatau ika ki he Potungaue Toutai, pea 'e malava leva ke tuku atu 'a e fika fakakatoa ki he lahi 'o e ika na'e uta mo hono mahu'inga (Tepile 2 'i lalo).

'Oku kei pukepuke pe 'e he Valu 'a e ika lahi taha hono uta atu ki tu'apule'anga 'a ia 'oku laka hake he vaeua 'o e lahi fakakatoa 'o e ika 'oku hu atu ki muli, pea ko e ngaahi ika kehe 'oku lahi hono uta ki muli 'oku kau ai 'a e fa'ahinga 'o e Palu, Ngatala mo e Limu. Ko e tepile 1 'oku ha ai 'a e fika ki hono hu atu 'o e fa'ahinga 'o e Valu mo e 'o e Palu 'a ia 'oku tanaki 'e he Komiti Lolo 'ikai Tute. 'Oku fakaha 'e he fika ko 'eni 'a e mahiki 'i he mahu'inga 'o e ika na'e fakatau ki muli 'i he 2000/01, makatu'unga mei he uta 'o e Valu. 'I he faka'osinga 'o e ta'u na'e laka hake 'a e mahu'inga 'o e Valu na'e uta ki muli 'i he \$13.3 miliona, 'a ia na'e \$10.70 ki he kilo. Na'e fe'unga fakakatoa 'a e mahu'inga 'o e Valu na'e fakatau fakalotofonua mo fakatau ki muli mo e \$14.3 miliona 'a ia ko e toni Valu fakakatoa 'e 1,610. Ko e to lalo hono toutai'i 'o e Valu he kuata tolu lolotonga 'o e ta'u he tu'unga 'i he vaha'a taimi pe ia 'oku si'isi'i 'a e Valu 'i hotau potu tahi.

'Oku mahino foki 'a e fehanganagai 'a e sekitoa toutai mo e ngaahi ha'aha'a 'o natula hange ko e tu'unga 'o e 'ea, 'oku fakangatangata 'enau ngaue fakatatau ki he ngaahi me'angaue 'oku faingamalie fakalotofonua fakataha mo e mamafa 'a e totongi fefononga'aki tautautefito ki hono uta 'o e ika 'o fakafou 'i he vakapuna. Ko e ngaahi faingata'ia ko 'eni 'oku fakakau ia 'i he poloseki tokoni 'a 'Aositelelia ki hono lang'i 'a e tu'unga 'o e toutai. 'Oku fakamamafa 'a e poloseki tokoni 'a 'Aositelelia ki hono fakatupulaki 'a e ngaahi tafa'aki 'oku nau 'otau 'a e tokoni ki he kau toutai hange ko e Potungaue Toutai, tokoni ki he kau toutai iiki, tokoni ki he fakalalakaka hono toutai'i fakakomesiale 'o e Valu pea mo e tokoni ki he ngaahi kolo hono tauhi mo pule'i 'enau ngaah koloa toutai.

¹ Ko hono fokotu'u 'a e misini faka'ahu HFTA 'i he mala'evakapuna Fua'amotu 'oku ne sivi'i ai 'etau lesi, mei, mango mo e temata pea toki malava leva ke uta atu ki muli.

² Ko e ngaue ki he kofi na'e kamata mai he Potungaue Ngoue kimu'a pea toki fakahoko ko 'eni 'e he sekitoa taautaha. 'Oku 'i he lele lelei pe he lolotonga ni ka 'oku kei si'isi'i pea 'a e fua 'oku ma'u ka 'oku 'i ai 'a e 'amanaki 'e 'i he tu'unga ma'olung he ta'u 'e 1-2 mei heni.

Tepile 2: Fika mei he Komiti Pule ki he Lolo 'Ikai Tufe ki hono Toutai'i 'o e Ika 'I he 2000/01

	Kuata Sepitema 00	Kuata Tisema 00	Kuata Ma'asi 01	Kuata Sune 01	Kuata Sepitema 01	Kuata Tisema 01
Valu						
Fktau Fklotofonua (kg)	156,861	210,679	113,046	34,711	101,395	156,089
Fktau Fklotofonua (T\$)	405,474	547,512	317,676	100,649	245,625	421,625
Hu atu ki muli (kg)	197,455	412,318	260,527	224,627	420,246	335,931
Hu atu ki muli (T\$)	1,699,037	3,355,077	1,712,140	4,950,939	3,016,314	3,583,213
Ngatala						
Fktau Fklotofonua (kg)	42,753	23,137	21,337	19,412	30,341	44,364
Fktau Fklotofonua (T\$)	155,614	70,980	76,553	69,066	106,355	133,014
Hu atu ki muli (kg)	26,951	35,934	30,390	30,593	44,717	31,441
Hu atu ki muli (T\$)	331,793	362,234	322,737	410,325	629,400	451,917
Total Tuna + Snapper						
Fktau Fklotofonua (kg)	199,613	233,816	134,383	54,123	131,736	200,453
Fktau Fklotofonua (T\$)	561,088	618,493	394,230	169,715	352,190	554,639
Hu atu ki muli (kg)	224,406	448,252	290,917	255,220	464,963	367,372
Hu atu ki muli (T\$)	2,030,830	3,717,311	2,034,876	5,352,263	3,645,714	4,035,130
Toutai Fklukufua(kg)	424,019	682,068	425,299	309,343	596,699	567,825
Mahu'inga (\$)	2,591,918	4,335,803	2,429,106	5,521,978	3,997,904	4,589,769
Ngaahi vaka Toutai	20	18	12	23	26	29

Famatala mei he Potungaue Toutai

3.4 Koloa Ngaahi 'i-Tonga

'Oku kei si'isi'i pe 'a e koloa fakatupu mei he sekitoa ko 'eni, 'o si'i hifo he peseti 5.0 hono 'inasi 'i he koloa fakalukufua 'a e fonua pea na'e fakafuofua te ne a'usia 'a e tupu peseti 2.0 ki he 2000/01. Ko e konga lahi 'o e tupu ko 'eni 'e fakafou mai 'i he lahi hono ngaahi 'a e koloa me'akai mo e naunau langa ki hono ngaue'aki fakalotofonua pe.

Ka 'i he 2001/02 na'e hange 'oku mamalie 'a e ngaahi ngaue mei he sekitoa fakatupu koloa 'o hoko ai hono tukutuku hifo 'a e 'uluaki fakafuofua 'a e IMF mei he tupu peseti 4.0 ki he tupu 'oku ma'ulalo ange. 'Oku 'i ai 'a e fakafuofua ko hono ta'aki ko'eni 'o e kava (matu'out'a mo e 'ikai matu'out'a) hili 'a e maumau mei he matangi ko WAKA te ne langa'i 'i he taimi nounou 'a e tu'unga 'o e sekitoa fakatupu koloa pea pehe ki he lahi 'a e ngaahi ngaue langa kuo fakahoko 'i Vava'u.

Ko e ngaahi tefito'i faingata'a 'oku tofanga mo e sekitoa fakatupu koloa 'oku kau ai 'a e ma'olunga pe mamafa ange 'a e totongi ki he 'uhila, vai, fetu'utaki, kau ngaue pea pehe ki he fefonoga'aki. 'Oku to e lomatolu 'a e faingata'a 'i he to lalo 'i he mahu'inga 'o e pa'anga. Ko e si'isi'i 'etau maketi fakalotofonua 'oku faingata'a ai ki he ngaahi kautaha ngaahi koloa ke nau fakalahi 'enau koloa pea ke malava ke nau fe'au'auhi mo e ngaahi kautaha fakatupu koloa mei muli, kau atu ki ai mo e manako ange pe 'a e kakai ki he koloa mei muli 'i he koloa fakatupu fakalotofonua.

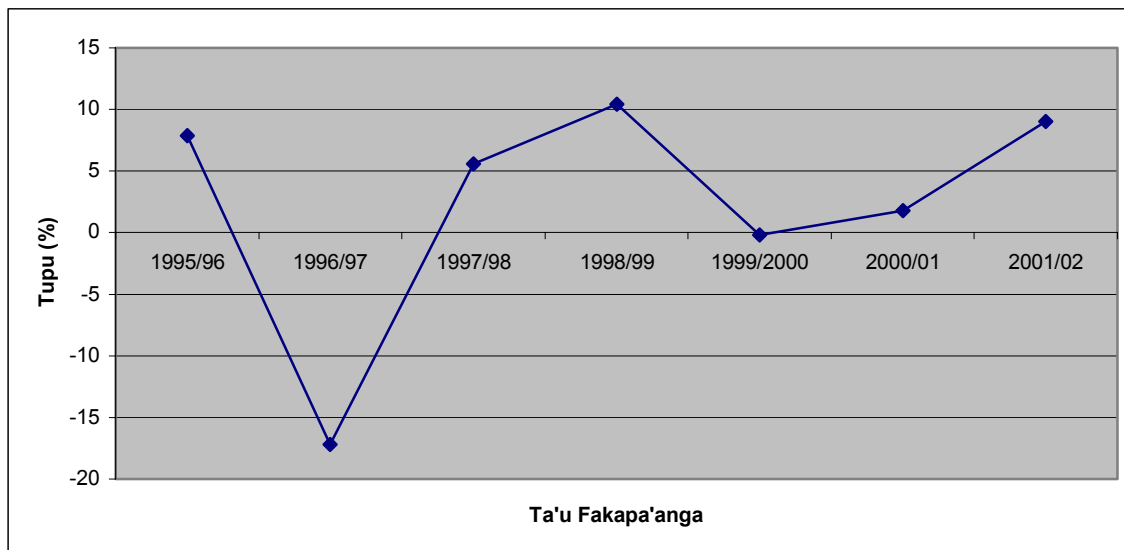
'I hono fakatokanga'i ko 'eni 'a e faingata'a 'oku fehanganagai mo e sekitoa fakatupu koloa , kuo tuku atu 'e he Pule'anga ha ngaahi monu'ia 'i he tukuhau mo ha pa'anga tokoni ke ne langa'i mo fakatupu 'a e ma'ungaue 'i Tonga ni. 'Oku poupu'i'e he sekitoa fakatupu koloa 'a e ngaue 'osikiavelenga mei he pule'anga ki hono faka'ai'ai 'o e sekitoa taautaha 'i he polokalama Liliu Faka'ekonomika mo Ngaue Fakapule'anga (EPSRP). Ko e ngaahi lelei hono fakahoko 'o e polokalama liliu ko 'eni he 'e malava 'e he pule'anga ke fakahoko lelei hono fatongia ki he kakai, holoki 'a e ngaahi faingata'ia 'i he founga pule, to e lahi 'a e ngaahi faingamalie ako fakatekinikale pea mo e pa'anga 'e malava ke tuku atu ki hono lang'i 'o e sekitoa taautaha.

3.5 Ngaue Langa mo e Keli'anga Maka

Na'e ake mai e sekitoa ki he ngaue langa 'i he 2000/01 'aki 'a e tupu fe'unga mo e peseti 1.8 'a ia ko e fakalaka 'eni mei he holo peseti 0.2 'i he 1999/00. Na'e hook e ngaahi poloseki lalahi kae fakapa'anga mei muli ke ne fakatupulaki 'a e ngaahi ngaue langa 'i he sekitoa ni. Ko e tupu mamalie 'i he ngaahi ngaue langa 'i he ta'u 'e ua kuohili ne makatu'unga mei he kakato 'a e ngaahi poloseki langa lalahi 'i he 2000/01 hange ko e poloseki ki he vai, poloseki fakalalakalaka ki he ngoue 'i he ngaahi 'otu motu, langa 'o e falekoloa supamaketi lahi pehe ki he to lalo 'a e tu'unga faka'ekonomika fakamamani lahi 'o ne 'uesia 'a e pa'anga humai mei muli mei hotau ngaahi famili. 'Oku to e ha foki 'a e to lalo 'i he ngaahi ngaue langa mei he ma'ulalo 'a e fakatau naunau langa mei he ngaahi kautaha fakatau naunau langa pea hoko ai 'a e faingata'a 'o fakatokosi'i 'a e kau ngaue 'e ni'ihii.

Neongo 'a e nga'unu mamalie 'a e sekitoa ki he ngaue langa ka 'oku 'i ai 'a e 'amanaki 'e a'u ki ha tu'unga ma'olunga mei he ngaahi ngaue langa kuo fakahoko ki Vava'u mo e ongo Niuva hili ko 'eni 'a e matangi ko WAKA.'Oku fakafuofua ko e lahi 'o e maumau 'e laka hake he \$70.0 miliona ('Ofisi ki he Polokalama Langalanga hake 'a Vava'u, Sanuali 2002). Kuo tali foki 'e he Pule'anga ha Poloseki Fakaakeake Fakavavevave mei he Afa (CERMP) mo e Pangike 'a Mamani (World Bank) ke tokoni ki hono langa ha ngaahi fale afa 'i Vava'u mo e ongo Nuiua, 'o to e tanaki atu pe ki he ngaahi tokoni mei he ngaahi fonua muli.

Kalafi 5: Tupu Haohaoa 'I he Sekitoa Langa ki he 1995/96-2001/02



'I he ngaahi tokoni ai pe mei muli, na'e fakapa'anga ai 'e Siapani ha poloseki fe'unga mo e \$0.9 miliona ke fakalelei'i 'aki 'a e ngaahi ma'u'anga vai 'i he tukui kolo ki 'uta, ngaahi loki ako mo e falemalolo ki he ngaahi 'apiako lautohi pule'anga. Ko e ngaahi tokoni kehe 'oku kau ai mo e uafu 'i Ha'ano mo e poloseki ma'u'anga 'uhila ki he vahe fonua Ha'apai, langa 'o e 'Apiako ma'olunga 'o Ha'apai (na'e kakato ki he 'uluaki konga 'o e 2001/02), fakafou ki he Hotele Dateline pea mo e ngaahi fokotu'utu'u ki hono langa fo'ou 'a e 'Apiako Tonga High School ('oku fakaangaanga ke kamata 'i he 2002/03). Na'e kau atu ki ai mo e ngaahi langa fale iiki mo e taumu'a pisinisi 'a ia na'e 'i he tu'unga ma'olunga 'i hono fakahoa ki he ta'u kuo'osi pea to e ha pe foki he ngaahi no langa fale na'e 'alu ki 'olunga. Koia 'oku fakafuofua 'e a'usia 'e he sekitoa ki he ngaue langa ha tupu ma'olunga 'i he 2001/02.

'Oku fakafuofua foki 'e to e a'usia ' e he ngaahi keli'anga maka mo e tupu peseti 'e 9.0 'o makatu'unga mei he ngaahi ngaue langa 'oku 'amanaki ke fakahoko.

3.6 Ma'u'anga ivi 'Uhila mo e Vai

'Oku fakafuofua 'e holo peseti 1.8 'a e ma'u'anga ivi ki he 2000/01 hili 'a e tupu ma'olunga fe'unga mo e peseti 22.7 'i he 1999/00. Ko e holo ko 'eni 'i hono fakatupu 'o e ivi mei 'uhila na'e 'ikai ke fai ha hoha'a ki ai koe'uhi ko e ma'olunga hono fakatupu lolotonga 'a e 1999/00 na'e makatu'unga mei he lahi 'o e fiema'u ki he katoanga melinume fo'ou.

'Oku nga'unu mamalie ki 'olunga 'a e tololahi 'oku nau ngaue'aki 'a e ongo ma'u'anga ivi ni 'o kau ki ai mo e to e lahi e ngaahi ngaue langa 'oku lolotonga fakahoko kau ki ai mo e 'osi ko ia 'i he poloseki vai ki he vahenga Nuku'alofa. Ko e tupu ma'olunga 'oku faka'amu 'e a'usia 'e he 'uhila mo e vai 'i he 2001/02 'o fenapasi mo e ma'olunga hona totongi mo hono fiema'u 'e he kakai ke ngaue'aki 'a e ongo ma'u'anga ivi ni. Ko e hikihiki 'i he totongi 'o e lolo 'oku ne teke ki 'olunga 'a e totongi 'o e 'uhila ki he seniti 0.375 ki he kilouati (kilowatt) pea hiki leva 'a e totongi 'o e vai mei he seniti 1.12 ki he seniti 1.51 ki he lita 'e tahaafe (per thousand litres).

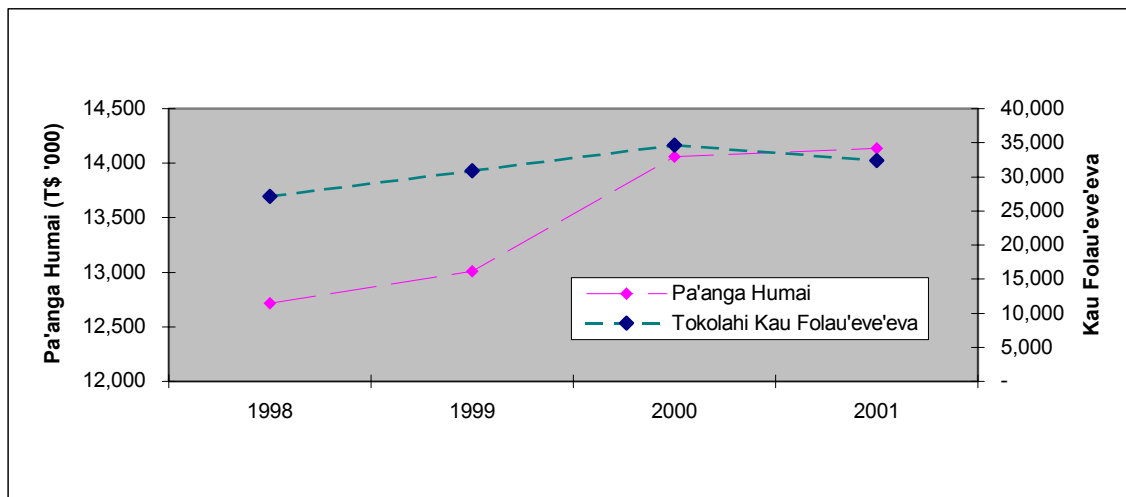
3.7 Sekitoa ki he Ngaahi Sevesi

Na'e tupu peseti 'e 3.9 'a e sekitoa ki he ngaahi sevesi 'i he 2000/01, ka na'e feto'aki pe 'a e ngaahi ngaue mei he ngaahi sekota sevesi iiki. Ko e ngaahi ngaue'anga, hotele mo e falekai na'e holo peseti 'e 0.5 'enau ngaahi ngaue hili 'a e tu'unga ma'olunga na'a nau a'usia he 1999/00 mei he katoanga melinume fo'ou mo e ngaahi konifelenisi 'a e ngaahi siasi. Ko e tafa'aki ki he ngaue pule 'a e pule'anga mo e ngaahi ngaue ki he ngaahi kolo na'e tupu peseti 'e 10.0 ko e ola ia 'o e hiki peseti 'e 20 ki he tu'unga vahenga 'o e kau ngaue fakapule'anga. Ko e lahi taha 'o e ngaahi ngaue sevesi iiki na'a nau a'usia pe 'a e tupu fakafiemale.

3.8 Takimamata

Ko e takimamata ko e taha ia e tafa'aki 'oku tui 'a e pule'anga te ne a'usia ha tu'unga lelei 'aupito 'i he kaha'u. Neongo 'oku 'ikai ke fakamavahe'i 'a e ngaue fakatakimamata mei he ngaahi ngaue'anga kehe 'i hono fakalukufua 'a e koloa 'a e fonua ka 'oku fai hono siofi 'a e tu'unga 'oku 'i ai mei he tokolahi 'a e kau folau'eva kuo nau folau mai mo e pa'anga kuo nau fakamole lolotonga 'enau 'i Tonga ni 'a ia 'oku tanaki mo e tauhi 'e he ngaahi pangike. 'I hono siofi 'a e tu'unga 'o e takimamata 'i he 2000/01 na'a ne faka'ilonga mai 'a e 'unu mamalie ki 'olunga mei ngaahi tu'unga ma'olunga na'e a'usia 'i he ngaahi ta'u kuo maliu atu (*sio ki he kalafi 5*). Na'e tokolahi ange 'a e kau 'a'ahi vakapuna mai ki Tonga ni he mahina 'e ono kimui he 2000 fakahoa ki he taimi tatau he 1999, neongo 'a e 'osi e katoanga milinume, pea ko e lipooti mei hono nofo'i 'o e ngaahi fale tali fononga na'e fakafiemale pe.

Kalafi 6: Tokolahi Kau Folau'eve'eva & Pa'anga Humai 1998-2001



‘Oku fakafuofua ‘e to lalo ‘a e ngaahi ngaue fakatakimamata ko e’uhi ko e uesia lahi kuo hoko ki he ngaue fakatakimamata ‘a mamani mei he ‘oho fakakautautoitoi ‘i Sepitema 11 mo e tau ‘oku lolotonga fakahoko ‘i Afukanesitani. Ko e ngaahi maketi angamaheni ki he takimamata ‘oku kau ai ‘a ‘Amelika ‘a ia ne tu’usi peseti 40.0 ‘a e ngaahi faingamalie fepuna’aki mei ‘Amelika ki Tonga pea pehe pe mei Tonga ki ‘Amelika ‘o ne uesia lahi ai ‘a e ngaahi ngaue fakatakimamata. Ko e maumau kuo fakahoko ‘e he matangi ko WAKA ki Vava’u ‘oku ne to e fakaholomui ‘a e takimamata ‘i he vahe fonua. Koia ‘oku fakafuofua ai ‘e he Potungaue Takimamata ‘e holo peseti 4.0 ‘a e kakai ‘a’ahi mai ki Tonga ni.

‘I hono fakatokanga’i ‘a e ola lelei ‘e a’usia mei he ngaue fakatakimamata ‘a ia ‘e malava ke fanau’i mai ha ngaahi faingamalie ngaue ki he Tonga kotoa pe, ‘oku patoloaki ai ‘e he Pule’anga mo e ngaahi fonua tokoni honau ivi ki hono fakalalakala ‘o e takimamata ki he tu’unga taupotu taha ‘e malava. Kuo loto ai ‘e ‘Aositelelia ke hoko atu ‘enau polokalama tokoni ki he konga hono ua. ‘Oku fakatefito ‘i he fakamaketi ‘o e takimamata, ngaahi ngaue fakatakimamata ‘i he Senita Fakafonua ‘a Tonga ‘i Tofoa, ngaue fakamea’a mo e ‘ulungaanga fakafonua ‘i Ha’apai. ‘Oku to e fokotu’utu’u ‘e he pule’anga ‘a e ngaue fakatakimamata ki he natula ‘o fakahoko ‘i ‘Eua mo Vava’u pea ‘oku fakapa’anga mei Nu’usila. Ko e poloseki ko ‘eni ‘oku fakataumu’a ke fakatolonga ‘a e me’amou’i ‘o natula ‘a ia ‘oku manakoa makehe ai ‘a ‘Eua. ‘Oku to e fakamamafa’i foki ‘e he Potungaue Takimamata ‘a e lao ki he tu’unga ‘e a’usia ‘e he ngaahi hotele mo e ngaue fakatakimamata ke a’usia ha tu’unga ma’olunga he ngaahi hotele mo e fale talitali fononga mo e ngaahi ngaue fakatakimamata kehe pe pea ‘e fakahoko ‘a e ngaue tatau ki he ngaahi ‘otu motu. ‘Oku lele ‘i matangi ai pe ‘a hono tokangaekina ‘e he komiti faka’ofu’ofa ‘a Tonga hono tauhi e ma’a ‘i he vahenga Nuku’alofa. Ko hono fakalelei’i ‘a e Janful International Dateline Hotel ki ha tu’unga ko e fetu’u ‘e tolu, ‘oku ne ‘omai ha fakatu’amelia ‘e malava ke ne tohoaki’i mai ha kau folau’eve’eva ‘oku nau fiema’u ha ‘a e nofo’anga faka’ofu’ofa pea nau fakamole ai ‘enau pa’anga pea tokoni ki he fakalalakala ‘o e takimamata he fonua ni.

3.9 Fefakatau’aki

Na’e holo peseti 0.5 ‘i he 2000/01 ‘a e ngaahi ngaue fefakatau’aki ‘i hono fakahoa ki he ta’u kuo’osi. ‘Oku ha mei he savea na’e fakahoko ‘e he Potungaue ‘e holo lahi ‘a e ngaahi ngaue fefakatau’aki ‘i he 2001/02 neongo hono fokotu’u ‘a e ngaahi falekoloa lalahi pea mo ma’olunga ‘a e koloa humai mei muli. ‘Oku hoko eni mei he hiki ‘a e totongi koloa mei

muli 'o tupu pe mei he vaivaiange 'a e mahu'inga 'o e pa'anga. Koia 'oku mamafa ange ai 'a e koloa humai mei muli. Na'e fe'unga ai mo e peseti 10.6 'a e hikihiki 'i he totongi koloa lolotonga 'a 'Epeleli 2002.

Ko e fefakatau'aki mo tu'apule'anga 'a e me'afua angamaheni 'oku ngaue'aki ki hono tala 'o e tu'unga 'oku 'i ai 'a e sekitoa ko eni tautautefito ki he tupu e koloa humai. 'I he ngaahi ta'u kuo maliu atu na'e 'i he tu'unga ma'olunga hono humai 'o e koloa me'akai, tapaka mo e me'alele neongo 'a e mamafa honau totongi. 'Oku ne fakaha mai 'oku lahi pe 'a e feima'u he kakai 'a e ngaahi koloa ni neongo 'enau mamafa. 'Oku 'i he tu'unga ma'olunga pe e fakamole 'a e kakai neongo e mamafa 'a e koloa 'o makatu'unga mei he lahi 'enau seniti 'oku 'omai mei he ngaahi famili 'i muli. 'Oku siofi ai 'e he pule'anga ha ngaahi founa 'e malava ke liliu 'a e pa'anga mei he famili 'i muli ki ha ngaue langa fakalalakaka kae 'ikai ko hono fakamole pe ki he koloa humai mei muli.

Hili 'a e tupu ma'olunga na'e a'usia 'i he 1999/00 'oku fakafuofua 'e holo 'a e ngaahi ngaue'anga, falekai mo e hotele 'i he 2001/02 tupu mei he to lalo kuo hoko ki he ngaue fakatakimamata mo e ngaue fefakatau'aki.

3.10 Fefononga'aki mo e Fetu'utaki

Ko e hu fo'ou mai 'a e kautaha Shoreline ki he ngaue fakafetu'utaki te ne malava ke hiki'i 'a e tu'unga 'oku 'i ai 'a e sekitoa fetu'utaki. Ko hono tuku mai 'a e telefoni to'oto'o ki he maketi ko e fakalalakaka fakamuimui taha ia kuo a'usia 'e he ngaue fakafetu'utaki. Neongo 'a e fakalalakaka kuo a'usia 'e he fetu'utaki, ka 'oku hoko 'a e si'isi'i 'i he maketi ke ne fakangatanga 'a e ngaahi fakalalakaka ke fakahoko. Ko e faingata'a fakapa'anga 'oku tofanga ai 'a e kautaha vakapuna fakafonua te ne holoki 'a e tu'unga 'o e fefononga'aki pehe ki he holo 'a e kau folau'eva mei he 'ohofi fakakautautoitoi 'i 'Amelika

Ko e fefononga'aki vaka tahi 'oku fakalalakaka vave mei hono fakatau mai 'a e Fuakavenga II mo e lalalafa fo'ou ki he ngaahi tukui motu. Koia 'oku fakafuofua 'e tupu 'a e sekitoa ni 'i he 2001/02 mei he peseti 1.1 'i he 2000/01.

3.11 Ngaahi Ngaue Pa'anga mo e Sevesi Fakapisinisi

Na'e a'usia 'e he ngaahi pangike ha tupu ma'olunga pehe ki he ngaue fakamalu'i mo e ngaahi pisinisi 'o makatu'unga 'i he tupu faka'ekonomika fakalukufua 'a ia na'e a'usia 'i he 1999/00. 'Oku 'i ai 'a e 'amanaki ki he tupu 'i he ngaahi ngaue ko 'eni lolotonga 'a e 2000/01 mo e 2001/02 ka 'e 'i ai pe 'a e ngaahi ngaue fakasevesi 'e tu'uma'u pe 'ene tupu.

3.12 Ngaahi Ngaue 'a e Pule'anga

Na'e hoko 'a e fakalelei vahenga peseti 20 (COLA) ki he kaungaue fakapule'anga ko e tokoni ia mei he Pule'anga 'o ne hiki'i paseti 'e 10.0 'a e tafa'aki ko 'eni. Koia 'oku hoko ai 'a e ngaahi faingata'a fakapa'anga ki he pule'anga. 'Oku hoko 'a e faingata'a ko 'eni ke fokotu'u ai 'e he pule'anga ha ngaahi me'afua ki he fakamole ke tokoni ki hono holoki 'a e fe'amokaki 'i he pa'anga 'a e Pule'anga. Ko e ola 'o e fe'amokaki 'i he pa'anga 'a e pule'anga 'oku ne fao'i mo e fe'amokaki 'i he 'akauni totongi pa'anga. 'Oku ne uesia lahi mo e tu'unga 'o e pa'anga talifaki 'i muli pea pehe ki he to e ma'olunga ange 'a e totongi 'o e koloa. Ko e ngaahi fa'ufa'u ngaue ke fakahoko 'e he pule'anga ki he 2002/03 'e fakamatala'i fakaikiki atu 'i he konga hono hoko.

4.0 Ngaahi Totongi Koloa.

'I he ngaahi ta'u ne toki maliu atu na'e ilonga ai 'a e hikihiki 'i he totongi koloa 'a ia na'e fe'unga mo e peseti 1.9 'i he 1997/98, peseti 3.9 'i he 1998/99 pea peseti 4.9 'i he 1999/00. Ko e satisitika fakamuimui taha 'a ia ko 'Epeleli 2002 na'e a'u 'a e hikihiki 'i he totongi koloa ki he peseti 10.6 'o ne ma'ulalo 'aki 'a e peseti 0.1 mei he hiki ma'olunga taha 'i he totongi koloa 'i he ta'u 'e hongofulu kuohili. Ko e ngaahi tafa'aki ne makatu'unga ai 'a e hikihiki 'o e totongi koloa kau ai 'a e;

- Totongi feleti 'o e vaka 'a ia 'oku meimei hiki peseti 10.0
- Vaivaiange 'a e mahu'inga 'o e pa'anga Tonga fakatatau ki he pa'anga 'Amelika 'a ia 'oku ne fakalahi ai pe 'a e faikehekehe 'i he totongi feleti mo e totongi 'o e koloa humai mei muli
- Pea mo e hikihiki 'i he totongi fakalukufua 'a e ngaahi koloa 'i muli 'o meimei luinga ua ki he tolu 'i he ta'u. Mei he kamata 'anga 'o e ta'u 2001 na'e hiki e totongi koloa mei Sanuali pea to e vaki'i 'i Siulai ka ko e hikihiki fakamuimui taha 'a ia ko Sepitema.

Ko e taha 'o e ngaahi makatu'unga ki he hikihiki 'i he totongi koloa ko e hiki peseti 12.2 'i he totongi 'o e ngaahi koloa humai mei muli. 'Oku kau ki ai 'a e hiki 'i he totongi 'o e koloa kakano'i manu 'a ia 'oku peseti 18.0 hono 'inasi 'i he fiema'u fakalukufua 'a e kakai fakatau. 'I he fepotalanoa'aki mo e kau fefakatau'aki fakalotofonua, 'oku nau pehe ko e hiki lahi 'i he totongi koloa kakano'i manu he ngaahi 'aho ni 'oku makatu'unga ia mei he

- Mahaki faka'auha ki he fanga monumanu (Foot&Mouth Disease)'i Pilitania 'o ne tapui ke to e hu ki tu'apule'anga 'enau koloa kakano'i manu, 'a ia 'oku ne fakatupulaki hono fiema'u mei tu'apule'anga 'a e koloa kakano'i manu mei Nu'usila;
- Fakaava 'e Siaina mo Lusua honau maketi ke hu ki ai 'a e kakano'i manu mei Nu'usila 'a ia 'oku uesia ai hono humai 'o e kakano'i manu ki he 'out motu Pasifiki
- Fakangatangata hono tauhi 'a e lahi 'o e koloa kakano'i manu 'i ha vaha'a taimi 'e he kau pisinisi fakataukoloa.

Ko e tu'u 'o e totongi koloa ki he 2001/02 'oku fakafuofua 'e 'i he tu'unga tatau pe neongo ia 'e kei ma'olunga pe ia 'i hono fakahoa ki he ta'u kuohili. Tu'unga 'i he si'isi'i 'a Tonga ni, 'e kei uesia pe e tu'unga totongi koloa 'i ha hoko ha me'a fakatupake hange 'oku lolotonga hoko 'i he totongi 'o e lolo pe ko ha feliliuaki 'i he tu'u 'o e 'ea 'a ia te ne uesia e tu'unga totongi 'o e fua e fonua. Ko e ngaahi taumu'a ngaue 'a e pule'anga 'oku feinga ke fakaholoholoki e tu'unga totongi koloa.

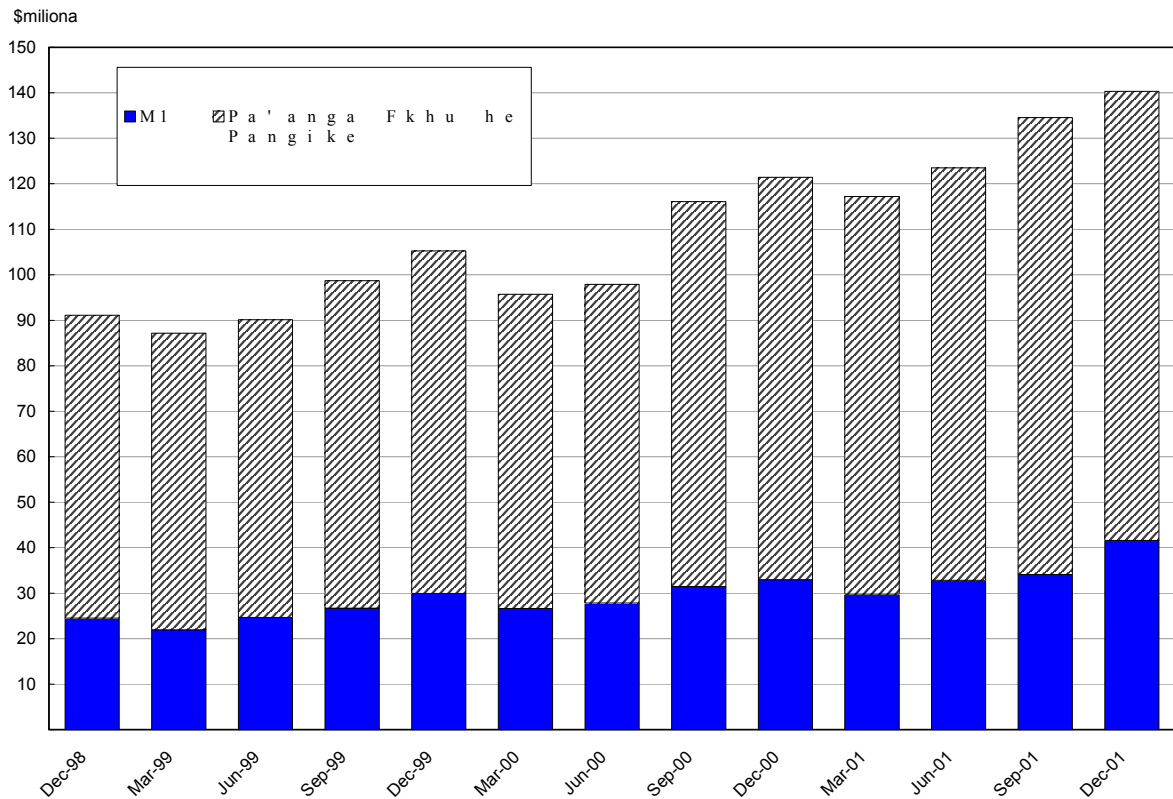
5.0 Ngaahi Tu'utu'uni mo e Ngaahi Fakalakalaka Fakapa'anga

5.1 Pa'anga Fakalukufua 'a e Fonua

Lolotonga e ta'u fakapa'anga 2000/01, na'e fe'unga 'a e pa'anga fakalukufua 'a e fonua (M2) mo e \$123.0 miliona fakahoa ki he \$97.2 miliona 'i he 1999/00. 'A ia ko e kake peseti 26.5 eni, mei he kake peseti 8.4 'i he ta'u fakapa'anga kuo'osi. Lolotonga 'a e ta'u na'e 'alu hake 'a e pa'anga fakalukufua tu'unga 'i he hiki hake 'a e fakahu pa'anga tohi pangike mo e taimi tu'upau 'aki 'a e \$20.6 miliona mo e \$5.2 miliona. Ko e fa'unga 'e ua 'o e M1 'a ia ko e pa'anga 'oku vilo 'i tu'a mei he pangike mo e fakahu pa'anga taimi

tu'upau 'a ia na'a na hiki hake 'aki 'a e \$ 2.4 miliona mo e \$2.8 miliona. Na'e makatu'unga 'a e hiki hake 'i he fakahu pa'anga tohi pangike mei he 'alu hake 'i he fakahu pa'anga muli ko e \$12.3 miliona, fakahu pa'anga fakataimi na'e \$6.6 miliona mo e fakahu pa'anga taimi tu'upau 'a ia na'e fe'unga mo e \$1.7 miliona.

Kalafi 7: Lahi pa'anga fakalukufua 'a e fonua mei Tisema 1998 ki Tisema 2001



Lolotonga 'a e konga 'uluaki 'o e fa'ahi ta'u fakapa'anga 2001/02 na'e hiki hake 'a e pa'anga fakalukufua 'a e fonua (M2) 'aki 'a e meimei peseti 14.0 'o fe'unga mo e \$139.7 miliona 'i Tisema 2001, 'o makatu'unga 'a e hiki ko 'eni 'i he lahi 'a e fakahu pa'anga taimi tu'upau, taimi loloa mo e taimi nounou.

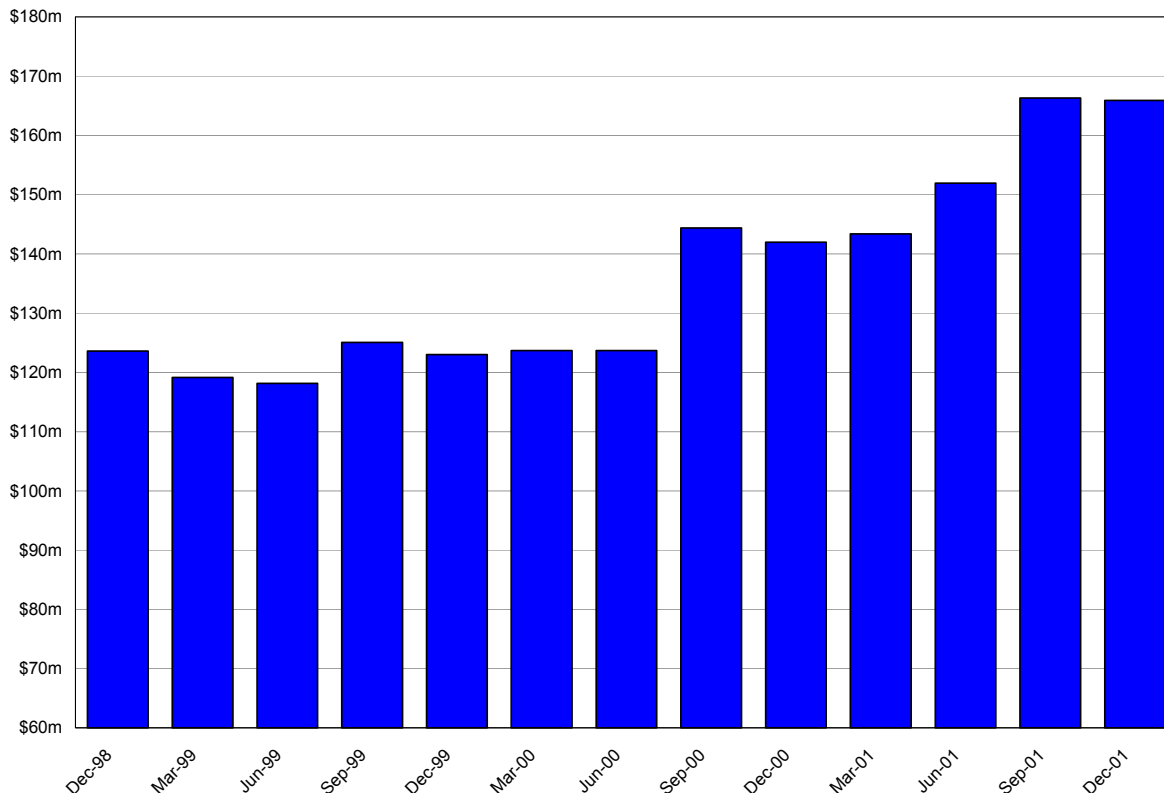
5.2 Ngaahi No Fakalotofonua

'I he faka'osinga 'a e fa'ahi ta'u fakapa'anga 'i Sune 2001, na'e fakalahi ai 'e he ngaahi pangike 'a e no fakalotofonau 'aki 'a e \$28.3 miliona 'o fe'unga fakakatoa mo e \$152.0 miliona. 'Oku ne fakafongona 'i 'a e tupu fakata'u peseti 22.9 'i hono fakahoa ki he tupu peseti 4.7 'i he 1999/00. Ko e tu'unga ma'olunga kuo a'u ki ai 'a e no fakalotofonua 'oku makatu'unga ia mei he lahi 'a e ngaahi no fakatautaha, no 'a e pule'anga mo e no 'a e ngaahi kautaha fakapa'anga. Ko e no ki he sekitoa taautaha na'e hiki hake 'aki 'a e \$20.9 miliona 'o fe'unga mo e \$141.9 miliona ('a ia 'oku fakakau atu ki ai mo e fo'i no faka'angataha ki he poloseki fetu'utaki) lolotonga ko ia na'e hiki hake 'aki 'a e \$4.4 miliona 'a e no 'a e pule'anga 'o fe'unga fakakatoa mo e \$3.7 miliona. Taimi tatau ko e no ki he ngaahi kautaha fakapa'anga na'e hiki hake 'aki 'a e \$3.0 miliona 'o fe'unga fakakatoa mo e \$6.4 miliona.

Lolotonga 'a e konga 'uluaki 'o e ta'u fakapa'anga 2001/02, na'e kake vave 'aupito 'a e no fakalotofonua 'aki 'a e \$13.9 miliona 'o fe'unga mo e \$165.9 'i he'ene a'u ki he faka'osinga 'o Tisema 2001, 'a ia ko e hiki peseti 9.1 mei he faka'osinga 'o Sune 2001. Na'e meimei

peseti 50.0 'a e fakalahi ko 'eni 'i he ngaahi no 'o makatu'unga mei he feto'aki 'i he tu'unga fakapa'anga 'a e pule'anga mo e ngaahi pangike. Ko e no ki he sekitoa taautaha na'e hiki hake 'aki 'a e peseti 4.5.

Kalafi 8: Tu'unga 'o e ngaahi no fakalotofonua mei Tisema 1998 ki Tisema 2001



5.3 Ngaahi No 'a e Ngaahi Pangike

Lolotonga 'a e 2000/01, na'e hiki hake 'aki ha \$21.4 miliona 'o fe'unga fakakatoa mo e \$107.8 miliona 'a e ngaahi no na'e tuku atu 'e he ngaahi pangike ki he sekitoa taautaha. Ko e no ki he ngaahi kautaha, langa fale mo e sekitoa ngoue na'a nau hiki 'aki ha \$16.1 miliona, \$5.2 miliona mo e \$1.9 miliona 'o fe'unga mo e \$53.2 miliona, \$33.6 miliona mo e \$6.7 miliona.

Lolotonga 'a e konga 'uluaki 'o e ta'u fakapa'anga 2001/02, na'e hiki hake 'aki 'a e \$4.9 miliona 'a e ngaahi no na'e tuku atu ki he sekitoa taautaha 'o fe'unga fakakatoa mo e \$112.7 miliona 'i he'ene a'u ki Tisema 2001. Ko e hiki ko 'eni 'oku kau ai 'a e hiki hake 'i he no ki he ngaahi ngaue'anga (\$2.5 miliona) mo e no langa fale (\$2.4 miliona).

5.4 Fakahu Pa'anga mo e Ngaahi Pangike

Na'e kake lahi 'a e fakahu pa'anga 'i he ngaahi pangike 'aki'a e \$18.1 miliona ki he \$121.5 miliona lolotonga 'a e ta'u fakapa'anga 2000/01. Ko e kake ko 'eni 'i he fakahu pa'anga, na'e mahino mei he lahi 'a e fakahu pa'anga 'a e sekitoa taautaha, 'o lahiange ia 'i he holo 'i he fakahu pa'anga 'a e pule'anga mo e ngaahi fakahu pa'anga kehe pe. Ko e fakahu pa'anga 'a e sekitoa taautaha na'e hiki 'aki 'a e \$26.8 miliona ki he \$109.3 miliona. Ko e ngaahi kake ko 'eni ki 'olunga 'i he fakahu pa'anga 'oku makatu'unga 'i he ma'olunga 'a e fakahu pa'anga ki he 'akauni 'i muli (hange ko e poloseki fakafetu'utaki) 'a ia na'e hiki 'o fe'unga mo e \$12.3 miliona, fakahu pa'anga tohi pangike na'e hiki 'aki 'a e \$6.5 miliona, fakahu pa'anga taimi tu'upau na'e tupu 'o fe'unga mo e \$4.5 miliona pea ko e fakahu

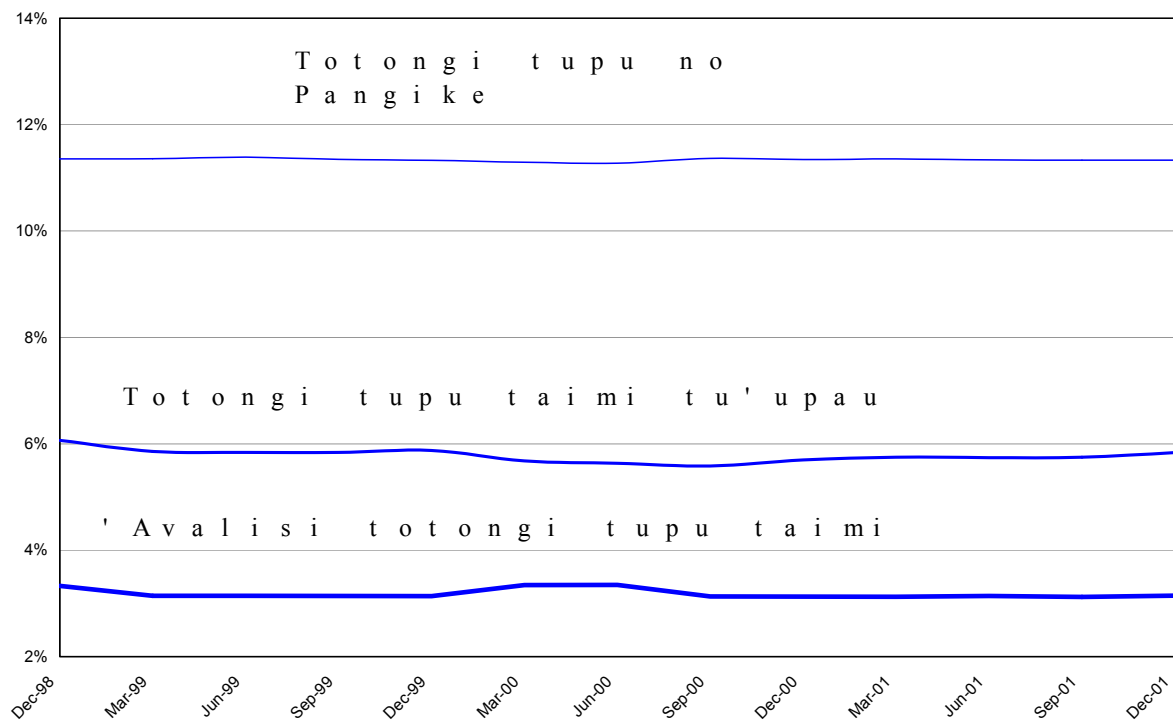
pa'anga taimi loloa na'e \$3.3 miliona. Ka koe fakahu pa'anga 'a e pule'anga na 'e holo 'aki 'a e \$3.5 miliona 'o fe'unga mo e\$6.8 miliona pea ko e ngaahi fakahu pa'anga kehe na 'e holo 'aki 'a e \$5.2 miliona 'o fe'unga mo e \$5.5 miliona.

Na'e to e ha foki 'a e kake 'i he fakahu pa'anga 'i he ngaahi pangike 'aki 'a e \$14.0 miliona ki he \$135.5 miliona lolotonga 'a e konga 'uluaki 'o e ta'u fakapa'anga 2001/02. Ko e kake ko 'eni tu'unga 'i he 'alu ki 'olunga 'a e fakahu pa'anga mei he sekitoa taautaha 'a ia na'e fe'unga mo e \$12.4 miliona. 'Oku to e kau foki mo e pa'anga na'e humai mei he hina 'i hono hiki'i hake 'a e fakahu pa'anga ka ko e fakahu pa'anga 'a e Pule'anga na 'e to e holo 'aki ia 'a e \$1.8 miliona.

6.0 Ngaahi Totongi Tupu

Ko e ngaahi totongi tupu 'i Tonga ni 'oku pule'i tau'atina pe ia 'e he maketi. 'A ia 'oku hokohoko atu pe 'a e holoholo mamalie ki lalo 'a e totongi tupu. Ko e me'afua fakahu pa'anga 'a ia 'oku pulusi atu 'e he ngaahi pangike fakakomesiale 'oku ne talamai mai 'a e holo 'i he 'avalisi 'o e totongi tupu, ko e holo mei he peseti 5.24 'i Sune 1998 ki he peseti 4.86 'i Sune 1999, peseti 4.81 'i Sune 2000, peseti 4.70 'i Sune 2001 pea mo e peseti 4.63 'i Tisema 2001. Ko e totongi tupu ki he no 'i Tonga ni 'oku kei tu'uma'u pe pea mo e me'afua ki he ngaahi no pa'anga 'a ia 'oku ngaue'aki 'e he Pangike Pule 'oku kei tu'u pe 'i he vaha'a 'o e peseti 11.2-11.4 'i he vaha'a taimi tatau pe.

Kalafi 9: Ngaahi totongi tupu 'a e Pangike Komesiale mei Tisema 1998 ki Tisema 2001



7.0 Ngaahi Fakalakalaka Fakavaha'apule'anga

7.1 Koloa Hu Atu

Fakatatau ki he fakafuofua mei he fika 'o e fehu'aki pa'anga mo muli (OET) 'a ia 'oku tanaki 'e he Pangike Pule mo e ngaahi Pangike fakakomesiale, ko e fakalukufua 'o e pa'anga humai mei muli lolotonga 'a e ta'u fakapa'anga 2000/01 na'e fe'unga mo e \$23.3 miliona, 'a ia ko e 'alu hake peseti 30.0 mei he ta'u fakapa'anga kuo'osi. 'Oku tu'unga 'a e hiki hake 'a e pa'anga humai mei muli mei he kake 'a e lahi 'o e ika, hina, 'akau foha mo e kava na'e uta atu ki muli.

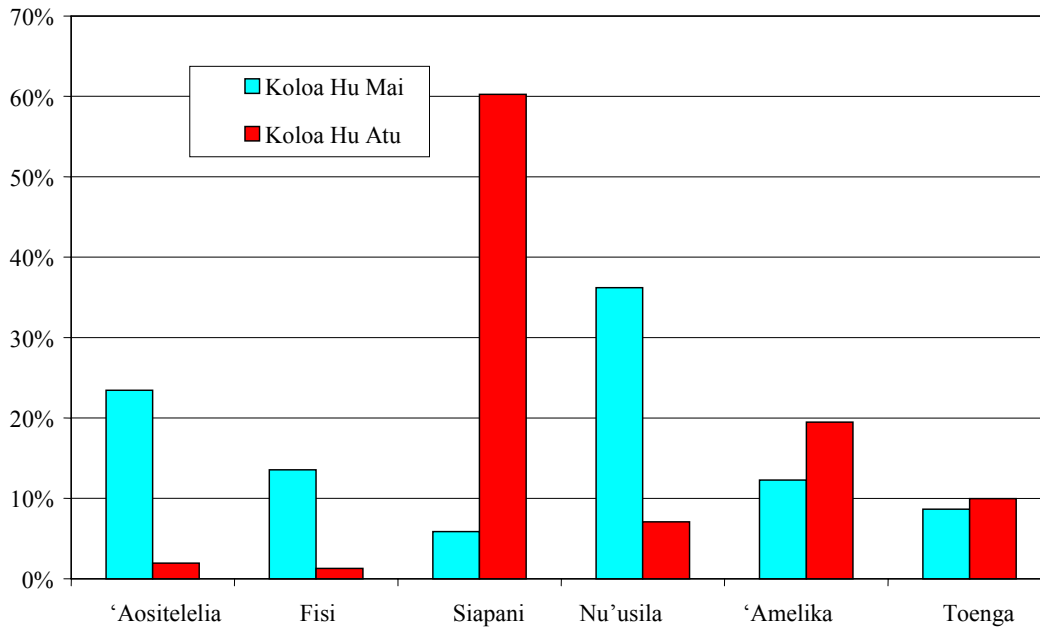
Na'e fe'unga mo e \$25.5 miliona 'a e pa'anga humai mei muli lolotonga 'a e konga 'uluaki 'o e ta'u fakapa'anga 2001/02, 'a ia ko e konga lahi 'o e pa'anga humai na'e fakafou mai mei he uta 'o e hina. 'Oku kei takimu'a pe 'a e hina 'i he koloa lahi taha 'oku uta atu ki tu'apule'anga pea toki hoko atu ki ai 'a e ika mo e ngaahi koloa me'a mou'i mei tahi 'a ia 'oku na fakatou lahi 'aupito hono 'uta atu ki muli. Ko e ngaahi koloa kehe mei he fua 'o e fonua na'e 'uta atu ki muli 'oku kau ai 'a e 'akau foha, kava mo e vanilla. Ko hono hu atu 'a e koloa tupu 'i Tonga 'oku kei fu'u si'isi'i pe. Ko Siapani 'a e maketi lahi taha ki he 'etau koloa hu atu ki muli 'a ia 'oku ne meimei ma'u 'a e vaeau 'i fakakatoa 'o e koloa hu atu tautautefito ki he hina mo e ika, hoko leva ki ai 'a 'Amelika (kau ai 'a Hauaii) pea mo Nu'usila.

'Oku fokotu'utu'u foki 'e he Pule'anga ke fakafalahi 'a e ngaahi tafa'aki ki he 'etau koloa hu atu ki muli 'o hange ko e toutai ika loloto (tautautefito ki he tuna), faama 'o e mata'itofe, pea mo e ngaahi koloa kehe pe mei he fua 'o e fonua hange ko e kofi, lau'i nonu, kava mo e vanilla

7.2 Koloa Humai mei Tu'apule'anga

'I he 2000/01, na'e mahiki peseti 17 'a e koloa humai mei tu'apule'anga talu mei he faka'osinga 'o e 1999/00, 'o lahi taha ki he koloa me'akai, ma'elele uta pasese, naunau langa pea mo e koloa fakatupu 'i tu'apule'anga pe, kau ki ai mo e mamafa ange 'a e koloa lolo ('o ha mahino 'i he ma'olunga hono totongi mo e lahi hono fiema'u ke ngaue'aki), fakataha mo e humai 'a e koloa me'angaue hange ko e me'angaue ki he fetu'utaki telefoni. Ko e mahu'inga 'o e koloa lolo na'e humai mei tu'apule'anga na'e ma'olunga 'aupito, 'o fenapasi 'eni mo e mahiki 'a e totongi lolo 'a mamani mo e ma'olunga 'a e fiema'u fakalotofonua ke ngaue'aki 'a e lolo 'o fakatatau pe ki he lahi 'a e ngaahi me'alele.

Lolotonga 'a e konga 'uluaki 'o e ta'u fakapa'anga 2001/02 ko e pa'anga na'e totongi atu ki tu'apule'anga na'e fe'unga mo e \$70.0 miliona, 'a ia ko e kake 'aki 'a e \$6.1 miliona. Ko e kake ko 'eni na'e hoko ia mei he lahi hono humai 'a e koloa me'akai, me'alele, naunau langa, koloa lolo, mo e me'angaue. Pea ko Nu'usila na'e lahi taha 'a e hu koloa mei ai 'a Tonga 'a ia ko e peseti 36.0 hono mahu'inga, hoko ki ai 'a 'Aositelelia (peseti 23.0), Fisi (peseti 13.6) pea toki 'Amelika (peseti 12.3).

Kalafi 10: Fefakatau'aki mo Tu'apule'anga**7.3 Palanisi Fefakatau'aki mo Tu'apule'anga**

Ko e fe'amokaki lahi 'i he fefakatau'aki pea mo e 'akauni ngaue 'oku ne fakamatala'i 'a e 'akauni fefakatau'aki lolotonga 'a Tonga. Ko e fe'amokaki 'i he 'akauni fefakatau'aki 'oku faka'avalisi ki he peseti 5.0-10.0 'o e koloa fakatupu fakalotofonua he ta'u, pea 'i he ngaahi ta'u ne toki maliu atu 'oku faka'au ke lahi ange 'a e mole kuo hoko ki he pa'anga talifaki 'i muli, 'o 'ikai malava 'e he pa'anga fakalukufua 'oku humai mei muli ke ne feau 'a e fe'amokaki ko 'eni.

Tepille 3: Palanisi Fefakatau'aki ki he 1999/00 ki he 2001/02 (OET)

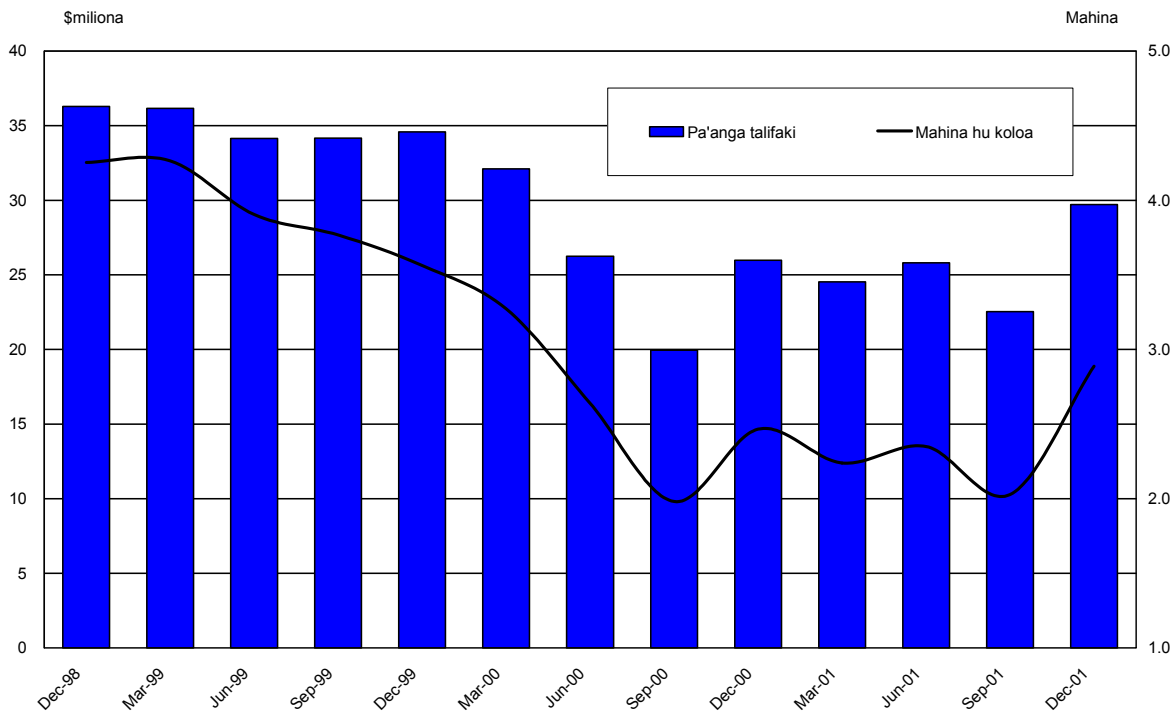
	1999/00	2000/01	2001/02 uluaki mahina 6
Palanisi Fefakatau'aki	-84.7	-96.7	-44.5
Palanisi Sevesi	3.2	-17.2	-1.7
Palanisi Pa'anga 'Invesi	0.8	-2.2	-2.0
Palanisi Pa'anga Talafi	66.3	89.9	60.3
Palanisi 'Akauni Ngaue	-16	-26.2	12.1
Palanisi Pa'anga Humai	4.2	8.7	0.0
Toenga	3.9	19.5	-8.2
Palanisi Fakalukufua	-7.9	-0.4	3.9

Na' e 'i ai 'a e fakalaka 'i he palanisi 'o e ngaahi totongi pa'anga ki muli 'a ia ko e holo 'a e fe'amokaki mei he \$7.9 miliona 'i he 1999/00 ki he fe'amokaki ko e \$0.4 miliona 'i he 2000/01, ka neongo ia ko e fe'amokaki 'i he 'akauni fefakatau'aki ai pe na'e ma'olunga ange 'i he ngaahi ta'u kimu'a ('a ia na'e a'u ki he \$26.2 miliona fakahoa ki he \$16.0 miliona), 'o meimei ke fakapa'anga 'a e fe'amokaki ko 'eni mei he pa'anga humai 'oku 'ikai ke malava 'o lekooti.

Lolotonga 'a e konga 'uluaki 'o e ta'u fakapa'anga 2001/02, na'e 'ausia 'e he palanisi 'o e ngaahi totongi pa'anga ki muli 'a e hulu fe'unga mo e \$3.9 miliona 'a ia ko e pa'anga humai mei muli na'a ne malava ke fakatupu 'a e hulu ko 'eni ki he 'akauni fefakatau'aki.

Na'e holo 'a e pa'anga talifaki 'i muli mei he \$26.2 miliona 'i he faka'osingga 'o Sune 2000 ki he \$25.8 miliona 'i he faka'osinga 'o Sune 2001; pea hokohoko ai pe 'i he mahina 'e ono, ka na'e hiki hake 'a e pa'anga talifaki 'i muli 'aki 'a e \$3.9 miliona ki he \$29.7 miliona 'i he faka'osinga 'o Tisema 2001, 'o tatau ki he hu koloa mei muli 'i he mahina 'e 2.9. Ko e mahiki ko 'eni tu'unga 'i he pa'anga humai mei he to'u uta hina kuohili.

Kalafi 11 Pa'anga Talifaki 'I Muli: Mahu'inga mo e mahina hu koloa mei muli



8.0 Fetongi Pa'anga mo Muli

'I he faka'osinga 'o e ta'u fakapa'anga 'i Sune 2001, na'e vaivaiange 'a e mahu'inga 'o e pa'anga 'i hono fakahoa atu ki he pa'anga 'a e ngaahi fonua 'oku fefakatau'aki lahi mo Tonga. Na'e vaivai 'a e mahu'inga 'o e pa'anga 'aki 'a e peseti 21.5 'i hono fakahoa ki he pa'anga 'Amelika, peseti 9.4 'i hono fakahoa ki he pa'anga Nu'usila, peseti 8.6 'i he 'Ieni 'a Siapani, peseti 6.6 'i he pa'anga 'Aositelelia pea peseti 10.6 'i he pa'anga Fisi.

'I he faka'osinga 'o Sune 2001 ki Tisema 2001 ai pe na' e to e holo ai 'a e mahui'nga 'o e pa'anga 'i hono fakafehoanaki atu ki he pa'anga Nu'usila (peseti 4.7), 'Aositelelia (peseti 3.4), 'Amelika (peseti 2.3) mo Fisi (peseti 4.6). Ka na'e ki'i malohi ange 'a e mahu'inga 'o e pa'anga 'i he 'Ieni 'a Siapani 'aki 'a e peseti 2.5.

'I he 'osi 'a e ta'u 'i Tisema 2001 na'e holo ai pe 'a e mahu'inga 'o e pa'anga 'aki 'a e peseti 10.2 'i hono fakahoa ki he pa'anga 'Amelika, peseti 5.1 'i he pa'anga Nu'usila, peseti 2.9 'i he pa'anga 'Aositelelia, peseti 5.0 'i he pa'anga 'a Fisi pea malohi 'aki pe 'a e peseti 1.1 'i he 'Ieni 'a Siapani.

9.0. Vakai Faka'ekonomika ki he Kaha'u 2002/03

Ko e vakai faka'ekonomika ki he ta'u 2002/03 'oku kei tu'u 'i he tu'unga ta'epau, 'i he taimi lahi 'oku fakatefito 'i he ngaahi feliliuaki 'i he ngaahi maketi fakatu'apule'anga. 'Oku 'i ai e fakafuofua mei he Kautaha Sino'i Pa'anga 'a Mamani (IMF) 'e 'i he tu'unga fakafiemalie 'a e tu'unga faka'ekonomika 'a mamani 'i he 2002/03 makatu'unga mei he to e ake mai 'a e tu'unga faka'ekonomika 'a e ngaahi fonua tu'umalie mei he to lalo 'i he 2001/02. 'Oku mahu'inga foki 'eni ki he langa faka'ekonomika 'a Tonga 'i he kaha'u.

'Oku fakafuofua 'e tupu peseti 2.5 'a e tu'unga faka'ekonomika mei he peseti 1.6 na'e fakafuofua'i ki he 2001/02. Ko e tupulekina faka'ekonomika ko 'eni 'oku makatu'unga mei he fakalalakaka hono hu 'etau ika ki muli mo e fakalaka 'i he ngaahi ngaue he sekitoa ngoue. 'Oku 'amanaki 'e a'usia 'e he ngaue fakakomesiale, falekai mo e hotele ha tu'unga ma'olunga tupu mei he ngaahi fakalalakaka he ngaue fakatakimamata.

'Oku tokoni 'a e fokotu'utu'u fakapa'anga 'a e Pule'anga ki he 2002/03 ki hono tuku hifo 'a e tu'unga ma'olunga 'oku 'i ai 'a e totongi koloa. Ka neongo ia 'oku kei fai pe 'a e hoha'a ki he tu'unga ma'olunga 'oku lolotonga 'i ai. 'Oku 'i ai 'a e tui 'e 'i he tu'unga fakafiemalie 'etau pa'anga fefakatau'aki mo muli tupu mei he pa'anga 'e hu mai mei he ngaahi no tupu ma'ulalo mo e 'amanaki 'e hiki 'a e pa'anga 'ofa mai mei he ngaahi famili 'i muli. 'Oku 'i ai leva 'a e 'amanaki 'e fakasi'isi'i ai hono uesia 'etau pa'anga mohe 'i muli 'i ha ngaahi taimi. 'Ikai ngata ai, ko e founa fefeka ko ia hono pule'i 'o e ngaahi ngaue fakapa'anga fakapangike 'e kei tauhi pe ke malava hono pukepuke 'a e pa'anga mohe 'i muli 'i ha tu'unga fakafiemalie.

Fakamatala Patiseti ki he Ta'u 2002/03

Konga 2: *Pa'anga hu mai mo e Pa'anga hu atu 'a e Pule'anga*

Tepile Fakahokohoko

KONGA 2: Pa'anga hu mai mo e Pa'anga hu atu 'a e Pule'anga

1.0	Talateu.....	41
2.0	Ko e Patiseti Fakalukufua.....	41
3.0	Pa'anga Hu Mai mo e Ngaahi Tokoni.....	43
3.1	Pa'anga Hu Mai Angamaheni.....	43
3.2	Ngaahi Tokoni	44
3.0	Pa'anga Hu Atu mo e No Atu.....	44
4.1	Pa'anga Hu Atu angamaheni.....	45
4.2	Pa'anga Hu Atu ki he Ngaahi Ngaue Fakalakalaka	45
5.0	Ngaahi founga Fehu'aki Fakapa'anga	46
5.1	Mo'ua 'o e Pule'anga.....	46
6.0	Ngaahi Fakamatala makehe ki he ngaahi Founga Fehu'aki Fakapa'anga	47
6.1	Fakafuofua ki he Fetafeaki 'a e Pa'anga	48

Hokohoko 'o e Ngaahi Tepile

Tepile 1:	Palanisi Patiseti Fakalukufua (\$)	42
Tepile 2:	'Esitimeti 'o e Pa'anga Hu Mai mo e Ngaahi Tokoni (\$)	43
Tepile 3:	'Esitimeti Pa'anga Hu Atu mo e No Atu (\$)	44
Table 4:	Fakaikiiki 'o e 'Esitimeti Pa'anga Hu Atu Angamaheni (\$)	45
Tepile 5:	'Esitimeti Ngaahi Founa Fakapa'anga (\$)	46
Tepile 6:	Fakatonutonu 'I he vaha'a 'o e pa'anga humai (cash inflow) ki he Pa'anga 'a e Pule'anga Tonga moe Pa'anga humai (revenue) hange koia 'I he Fakamatala Patiseti	48
Table 7:	Fakafehoanaki 'a e Pa'anga 'a e Pule'anga Tonga mo e Fakamole Fakatatau ki he Fakamatala Patiseti	48
Tepile 8:	Fakakatoa 'a e Pa'anga 'oku ma'u 'e he Pule'anga	48
Table 9:	Pa'anga ke tanaki 'e he Ngaahi Potungaue	49
Tepile 10:	Pa'anga Fakamole Fakapotungaue	49

1.0 Talateu

Ko e Konga Ua 'o e Fakamatala Patiseti 'oku fakatefito 'i he me'a lalahi 'e ua. 'Uluaki, 'oku fai ai hono siofi e felave'i fakaekonomika 'a e patiseti ki he tu'unga fakalukufua 'o e 'ekonomika. Pea ko hono ua 'oku fakaikiiki ai e ngaahi pa'anga ngaue 'a e ngaahi potungaue takitaki ke fakahoko 'aki honau ngaahi fatongia kehekehe, pehe foki ki he pa'anga hu mai 'e tanaki mei he ngaahi Potungaue. Tukukehe 'a e ngaahi tefito'i fatongia 'a e pule'anga, ko e Patiseti 'o e ta'u ni 'oku hokohoko atu ai pe hono fakalelei'i 'a e founa fakahoko ngaue 'a e Pule'anga 'o tautautefito ki he ngaahi ngaue 'oku fakahoko ki he ngaahi 'Otu motu ki tahi, pea pehe foki ki he ngaahi sekitoa fakatupulekina faka'ekonomika 'i he fonua. Fakataha mo e tokoni mei Pangike Fakalalakaka'o 'Esia, kuo kamata foki e ngaue 'a e pule'anga ki hono fakahoko e Polokalama Fokotu'utu'u fo'ou ki he 'Ekonomika mo e ngaahi ngaue 'e sekitoa pule'anga. 'I he hili 'o e ngaahi maumau ne hoko ki he vahe fonua Vava'u mo e ongo Niua tupu mei he matangi ko ia ko WAKA, kuo lava lelei ha ngaahi alea pau 'a e Pule'anga pea mo e Pangike 'o Mamani ki hono fakapa'anga ha ngaahi langa fakavave. 'A ia 'oku kau 'i he patiseti hono vahe'i atu ha pa'anga e \$10 miliona ki he ngaahi ngaue mahu'inga ko 'eni.

'I he ngaahi ta'u lahi, 'oku fakangatangata ma'u pe 'a e patiseti 'a e pule'anga ki he lahi 'a e pa'anga hu mai 'oku ala tanaki 'i he ta'u ko ia. Ko e tu'unga faka'ekonomika 'oku 'i ai e fonua pehe ki he tu'unga faka'ekonomika fakamamani lahi 'a e me'a 'oku ne uesia lahi taha e tu'unga 'o e pa'anga hu mai 'e ala ma'u. Ko e fokotu'utu'u tukuhau fo'ou pe ki he ta'u fakapa'anga ka hoko mai ko hono fetongi 'aki 'a e tukuhau ki he tute ne faka'ataa ki he ngaahi pisinisi fakapule'anga pea pehe ki he konga 'o e sekitoa taautaha, 'aki ha ngaahi totongi tokoni 'a ia 'oku fe'unga pe hono lahi ki he ngaahi tukuhau tute ne faka'ataa ki mu'a. Ko hono fakafetongi ko 'eni 'a e ngaahi faka'ataa 'o e tukuhau 'a ia ko e meime'i konga lahi ai 'oku 'ikai ma'u hano lipooti, 'aki 'a e ngaahi totongi tokoni 'oku ne faka'ai'ai e ngaue faitotonu pea pehe ki hano vakai'i fakata'u e ngaahi faingamalie ni. Ko e ngaahi tupu kehe 'oku 'asi he 'esitimeti pa'anga humai 'oku makatu'unga ia mei he tupu faka'ekonomika, tatau pe fakalotofonua mo mamani lahi, pea pehe foki ki he toe leleiange 'o e founa tanaki tukuhau 'a e tafa'aki tanaki tukuhau. Ko e konga 'e taha 'o e Polokalama Fokotu'utu'u fo'ou Faka'ekonomika mo e Ngaahi Ngaue 'a e Pule'anga kuo pau ke fai ai 'e he pule'anga hano fokotu'utu'u fo'ou 'a e ngaahi founa tanaki tukuhau, 'aki hano fakalahi 'o e ngaahi ma'u'anga tukuhau, fakalelei'i e founa ngaue 'o e ngaahi potungaue tanaki pa'anga pea 'i taimi tatau 'oku faka'ai'ai 'a e tupulekina he sekitoa taautaha.

'I he tafa'aki 'o e pa'anga hu atu 'a e patiseti, ko e tu'unga pule'i mamafa ko ia e ngaahi ngaue fakapa'anga 'a e pule'anga 'oku ne fakangatangata pe 'a e ngaahi no 'a e pule'anga 'o fakatefito ki he ngaahi ngaue langa fakalalakaka pe.

2.0 Ko e Patiseti Fakalukufua

Tanaki atu ki he ngaahi fakamatala anga maheni 'i he patiseti ki hono vahevahe e pa'anga hu mai mo e pa'ang huatu 'a e Pule'anga, 'oku to e 'oatu foki heni 'a e ngaahi fakamatala ni 'i hono fokotu'utu'u Fakasitetisitika Fakapa'anga 'o e Pule'anga (GFS). Ko hono fokotu'utu'u fo'ou ko 'eni 'oku malava ai ke fai hano analaiso 'a e ngaahi ngaue 'o e Pule'anga pea fekau'aki mo 'ene uesia 'a e tu'unga faka'ekonomika'o e fonua, kae tautautefito ki he konga 'e ni'ihii 'o e fonua.

'Oku ha 'i he Tepile 1 'i hono fokotu'utu'u 'i he GFS 'oku 'i ai e fakafuofua ki ha hulu \$2.1 miliona 'i he palanisi 'o e patiseti 2002/03 hili hono to'o 'a e ngaahi fakamole makehe, fakafehoanaki 'eni ki he fe'amokaki \$1.5 miliona na'e ma'u he 2001/02.

Tepile 1: Palanisi Patiseti Fakalukufua (\$)

	'Esitimetri 2001-02	'Esitimetri Faka'osi 2001- 02	'Esitimetri 2002-03
Pa'anga Hu Mai mo e Ngaahi Tokoni	99,304,503	89,944,234	103,807,175
Pa'anga Hu Atu mo e Pa'anga No Atu	106,838,506	91,493,360	112,544,850
Palanisi Fakakatoa	-8,463,445	-1,557,651	-8,737,675
<i>Kole Ngaahi fakamole makehe</i>	<i>-7,534,050</i>	<i>-1,549,126</i>	<i>10,800,000</i>
Palanisi Fakatonutonu	-7,534,050	-1,549,126	2,062,325

Ko palanisi fakakatoa 'i hono fakamatala'i 'e he GFS 'oku ngaue 'aki lahi ki hono 'analaiso 'a e ngaahi fokotu'utu'u fakapa'anga 'o e Pule'anga. 'Oku fakatau mu'a 'eni ke ne fakahaa'i e ngaahi ngaue fakapa'anga 'o e Pule'anga 'a ia 'oku makatu'unga mei ai ha no mei he ngaahi sekitoa faka'ekonomika kehe ('a ia 'oku ne fakatupu ha "fe'amokaki" pe "hulu"), pea 'oku malava foki heni ke 'analaiso ki he lahi moe makatu'unga 'o e fe'amokaki/hulu, pea mo e ngaahi founa ke totongi 'aki 'a e fe'amokaki. 'Oku malava foki ke fakamatala'i 'e he palanisi fakakatoa 'a e uesia ko ia 'e he ngaahi fokotu'utu'u fakapa'anga 'a e fiema'u fakalukufua, ka ko e ngaahi founa hono totongi 'o e fe'amokaki 'oku ne fakaha 'e ia 'a e ngaahi uesia 'e malava ke hoko mei he ngaahi fokotu'utu'u fakapa'anga ko 'eni (hange ko e uesia 'e hoko ki he tu'unga lahi 'o e pa'anga mo e hikihiki totongi 'o e koloa makatu'unga mei ha No mei he Pangike Pule, pea pehe ki hono uesia e totongi tupu, inivesi pea moe tupu fakaekonomika mei ha No fakalotofonua).

Kaеkehe ko e palanisi fakakatoa mei he GFS 'oku 'i ai pe 'ene tonounou 'i he taimi 'e ni'ihi, ka 'oku malava pe ke fakalelei'i 'eni 'i hano 'omai ha ngaahi fakamatala kehe ke ne pou pou'i 'a e palanisi fe'unga mo e ngaahi fokotu'utu'u ngaue. Hange ko 'eni, 'oku 'i ai e taimi 'e ni'ihi 'oku totonu ke to'o ki tu'a 'a e ngaahi fakamole lalahi 'e ni'ihi mei he palanisi fakakatoa makatu'unga 'i he'ene fakatu'upake pe ko e ngaahi fakamole ta'e'amanekina 'o ikai ke anga maheni, pea 'oku hoko 'eni ke ne fakafehalaaki'i e uesia ko ia 'e he ngaahi fokotu'utu'u ngaue fakapa'anga 'a e tu'unga faka'ekonomika. Ko e me'a 'eni 'oku hoko 'i Tonga 'a ia ko e ngaahi fakamole ne fiema'u fakavavevave ki hono langa hake 'a e Vahefonua Vava'u mo Niua hili 'a e matangi malohi ko Waka, 'a ia ne makatu'unga ai e hiki 'aki e pa'anga hu atu e peseti 'e 9 ki he 2002/03. 'I he'ene pehe, 'oku 'I ai e fokotu'u 'oku sai ange hono ngaue'aki e palanisi fakatonutonu ki hono vakai'i e tu'unga 'o e ngaahi fokotu'utu'u fakapa'anga 'a e Pule'anga.

Ko e ngaahi fokotu'utu'u ngaue fakapa'anga 'o e Pule'anga kau ai hono:

- Tauhi ke palanisi 'a e patiseti ngaue pe ko ha fe'amokaki he patiseti ngaue 'oku si'i hifo he peseti 'e 1 'o e tu'unga faka'ekonomika 'o e fonua (GDP);
- Fakapapau'i 'oku palanisi 'a e Patiseti fakalukufua he vaha'a taimi lotoloto;
- Fakasi'isi'i hono ngaue'aki he pule'anga 'a e pa'anga fakalotofonua kae malava ke ngaue'aki 'e he sekitoa taautaha;
- Tauhi 'a e Ngaahi Mo'ua No 'a e pule'anga ki ha tu'unga 'oku fakafiemalie pea 'e ikai ke uesia 'e he totongi No 'a e ngaahi fakamole 'angamaheni 'o e pule'anga; pea

- (e) Ngaue'aki 'a e ngaahi pa'anga No mei muli ki he ngaahi ngaue langa fakalakalaka 'o ikai ko e ngaahi fakamole 'angamaheni.

3.0 Pa'anga Hu Mai mo e Ngaahi Tokoni

Ko e fakakatoa 'o e 'esitimetri pa'anga hu mai mo e ngaahi tokoni 'a e Pule'anga ki he 2002/03 'oku fe'unga ia mo e \$103.8 miliona, 'a ia 'oku ma'olunga'aki 'eni e \$13.9 miliona pe peseti 'e 15.4 mei he 'esitimetri faka'osi ki he 2001/02. 'Oku fakafuofua ki he vahe tolu 'e taha 'o e hiki ko 'eni na'e tupu mei hono to'o koia 'o e ngaahi faka'ata he tukupau na'e fa'a ngaue'aki 'e he ngaahi pisinisi 'a e Pule'anga mo e konga 'e ni'ihi 'o e sekitoa taautaha, ka e fetongi 'aki e ngaahi totongi tokoni. Ko e toenga leva 'oku felave'i ia mo e tupu 'i he tu'unga faka'ekonomika pehe ki he toe lelelange e ngaue 'i he ngaahi potungau tanaki pa'anga. 'Oku ha 'i he Tepile 2 hono fakaiikiiki 'o e pa'anga hu mai ki he ngaahi kulupu faka'ekonomika.

Tepile 2: 'Esitimetri 'o e Pa'anga Hu Mai mo e Ngaahi Tokoni (\$)

	Pa'anga Pau 2000-01	Fuofua 'Esitimetri 2001-2002	'Esitimetri Faka'osi 2001-02	'Esitimetri 2002-2003
Tukupau vahenga mo tupu	10,000,000	11,000,000	11,000,000	12,000,000
Tukupau Koloa	81,380	24,800	47,300	81,000
Tukupau 'o e ngaahi koloa mo e Sevesi	8,288,149	10,063,139	8,894,939	9,716,400
Tukupau fakatau	6,224,491	6,500,000	6,500,000	6,700,000
Ngaahi tukupau kehe	2,063,658	3,563,139	2,394,939	3,016,400
Tukupau 'o e fefakatau'aki mo muli	35,822,024	37,266,000	46,142,000	50,356,137
Tute	18,142,357	18,700,000	23,000,000	24,502,367
Ngaahi totongi koloa humai kehe	17,679,667	18,566,000	23,142,000	25,853,770
Ngaahi tukupau kehe	394,731	500,000	450,000	450,000
Pa'anga Hu Mai mei he Tukupau	54,586,284	58,853,939	66,534,239	72,603,537
Pa'anga Hu Mai mei he ngaahi pisinisi mo e koloa 'o e Pule'anga	6,696,907	6,878,856	4,112,020	6,661,966
Ngaahi totongi ngaue	10,766,516	19,753,837	14,404,778	16,083,816
Totongi mo'ua	242,057	190,100	227,100	165,100
Ngaahi Pa'anga Hu mai kehe	3,809,565	753,503	568,004	435,501
Pa'anga Hu Mai ikai ko e tukupau	21,515,045	27,576,297	19,311,902	23,346,383
Pa'anga Hu Mai angamaheni	76,101,329	86,430,236	85,846,141	95,949,920
Pa'anga Hu Mai mei he Koloa	4,778	398,109	18,004	407,002
Fakakatoa Pa'anga Hu Mai	76,106,107	86,828,345	85,864,145	96,356,922
Tokoni mei Muli	2,374,677	12,476,166	4,080,089	7,450,251
Tokoni mei he ngaahi va'a kehe 'o e Pule'anga	0	2	0	2
Tokoni (pa'anga)	2,374,677	12,476,168	4,080,089	7,450,253
Fakakatoa Pa'anga Hu Mai mo e Tokoni	78,480,784	99,304,513	89,944,234	103,807,175

3.1 Pa'anga Hu Mai Angamaheni

Ko e fakakatoa 'o e pa'anga hu mai mei he ngaahi founa angamaheni 'oku fe'unga ia mo e peseti e 99.6 'o e pa'anga hu mai fakakatoa 'a e pule'anga. Ko e konga lahi o e pa'anga hu mai anga maheni 'oku ma'u ia mei he tukupau 'a ia ko e peseti 'e 75.7 'o e 'esitimetri pa'anga hu mai fakakatoa, 'a ia ko e peseti 'e 52.5 mei he tute moe tukupau taulanga, peseti 'e 10.1 mei he tukupau 'o e ngaahi koloa mo e sevesi pea peseti leva 'e 12.5 'a e tukupau

vahenga. Ko e toenga leva 'a ia ko e peseti 'e 24.3 'oku ma'u ia mei he pa'anga hu mai 'ikai tukuhau'i. 'A ia ko e peseti 'e 16.8 mei he ngaahi totongi ngaue pea peseti e 6.9 mei he pa'anga hu mai mei he ngaahi pisinisi mo e koloa 'a e Pule'anga.

Fakafehoanaki ki he 'esitimeti faka'osi 'o e 2001/02, pea hili hono to'o 'o e ngaahi hiki he pa'anga hu mai mei hono fakafetongi koia 'o e ngaahi faka'ata mei he tukuhau 'aki 'a e totongi tokoni, 'oku hiki si'i pe 'a e pa'anga hu mai, 'o fakaha mahino heni 'a e kei faka'amu pe 'a e pule'anga ke lehilehi'i 'a e sekitoa taautaha. 'Oku 'i ai foki mo e hiki hake 'i he pa'anga humai 'oku 'ikai tukuhau 'I hono fakafehoanaki 'o e 'esitimeti faka'osi he 2001/02 pea mo e 'esitimeti 2002/03, 'oku fakafuofua ki he pa'anga 'e \$4.0 miliona.

3.2 Ngaahi Tokoni

'Oku fakafuofua 'a e pa'anga tokoni mei muli ki he \$7.5 miliona, 'oku ma'olunga 'eni 'aki e peseti 'e 82.6 mei he 'esitimeti faka'osi he 2001/02. Ko e hiki ko 'eni 'oku makatu'unga ia he ngaue 'osi kia velenga 'a e pule'anga ki hono langa fakalalaka 'o e fonua pea pehe foki ki he fetokoni'aki tauhi va mo e ngaahi fonua muli

Tukukehe 'a e ngaahi tokoni pa'anga, na'e lava foki mo ha ngaahi alea no 'a e Pule'anga 'i ha ngaahi totongi tupu ma'u lalo 'aupito, ke tokoni ki hono langa 'o Vava'u mo e ongo Niua pea pehe foki ki he Polokalama Fokotu'utu'u Faka'ekonomika mo e ngaahi ngaue 'a e pule'anga. 'I he fokotu'utu'u faka GFS, 'oku lau 'a e pa'anga hu mai mei he No ko e pa'anga fakalava ngaue 'aia 'oku fakaikiiki 'i he sekisoni 5.0. 'Oku to e fakafuofua ki ha \$6.3 miliona 'e ma'u mei he ngaahi tokoni koloa.

3.0 Pa'anga Hu Atu mo e No Atu

'Oku fakafuofua ki he \$112.5 miliona 'a e Pa'anga Hu atu mo e Pa'anga No ki he 'esitimeti 2002/03. 'Oku ha 'i he Tepile 3 hono fakaiikiiki 'o e pa'anga hu atu ki he ngaahi kulupu faka'ekonomika.

Tepile 3: 'Esitimeti Pa'anga Hu Atu mo e No Atu (\$)

	Pa'anga Pau 2000-01	Fuofua 'Esitimeti 2001-2002	'Esitimeti Faka'osi 2001-02	'Esitimeti 2002-2003
Vahenga mo e totongi kau ngaue lau'aho	39,918,602	47,233,734	44,749,566	50,645,676
'Inasi 'o e kau ngaue	2,036,612	1,918,000	1,640,000	1,500,001
Ngaahi fakatau koloa mo e sevesi	21,022,459	29,992,355	25,441,306	32,831,576
Totongi Tupu	1,654,753	2,230,467	4,755,249	2,849,309
Pa'anaga Hu Atu makehe	0	1,600,000	1,600,000	1,600,000
Tokoni ki he ngaahi ngaue ikai fekau 'aki moe pa'anga	59,960	1	4,223,211	3,064,455
Tokoni ki he ngaahi ngaue fekau'aki mo e pa'anga	77,138	1,200,002	200,002	1,000,003
Pa'anga vahe'I ki he ngaue ikai taumu'a tupu	0	0	0	2,206,683
Pa'anga vahe'I ki he ngaahi api	2,437,145	1,361,787	693,389	1,615,220
Pa'anga vahe'I ki muli	2,745,537	3,119,428	2,941,937	3,161,540
Tokoni mo e ngaahi pa'anga vahe'i kehekehe	802,964	511,501	412,159	1,459,000
Pa'anga Hu Atu angamaheni	6,122,744	6,192,719	8,470,698	12,506,901
Fakatau koloa	70,755,170	89,167,275	86,656,819	101,933,463
Fakatau Kelekele mo e koloa kehe	2,193,802	7,310,632	2,299,255	9,660,075
Pa'anga vahe'I ki he ngaue fakalalaka	113,738	143,756	122,257	707,653
Pa'anga Hu atu ki he ngaue fakalalaka	641,240	3,697,272	793,077	880,516
Fakakatoa 'o e Pa'anga Hu Atu	2,948,780	11,151,660	3,214,589	11,248,244

No atu ki he ngaahi ngaue ikai taumu'a tupu (net)	73,703,950	100,318,935	89,871,408	113,181,707
No atu ki he ngaahi ngaue pa'anga(net)	6,892,045	7,860,243	3,462,566	707,758
Ngaahi No atu kole mei ai e totongi fakafoki kehe Fakalotofonua (net)	-1,471,097	-1,340,616	-1,840,615	-1,344,616
Ngaahi No atu kole mei ai e totongi fakafoki fakalotofonua	5,420,948	6,519,627	1,621,951	-636,858
Ngaahi No atu kole mei ai e totongi fakafoki ki muli	0	1	1	1
Ngaahi No atu kole mei ai e totongi fakafoki	5,420,948	6,519,628	1,621,952	-636,857
Fakakatoa 'o e Pa'anga Hu Atu mo e Ngaahi No kole mei ai e totongi fakafoki	79,124,898	106,838,563	91,493,360	112,544,850

'Oku hiki \$5.7 miliona pe peseti e 5.3 'a e pa'anga hu atu mo e ngaahi no atu 'i hono fakafehoanaki 'o e 'esitimetri 2002/03 ki he fuofua 'esitimetri 'o e 2001/02, pea hiki \$21.1 miliona pe peseti 'e 23.0 mei he 'esitimetri faka'osi 'o e 2001/02.

4.1 Pa'anga Hu Atu angamaheni

'Oku ha 'i he Tepile 4 'a e fakaikiiki 'o e 'esitimetri patiseti ki he pa'anga hu atu angamaheni ki he ta'u fakapa'anga 2001/02 mo e 2002/2003.

Table 4: Fakaikiiki 'o e 'Esitimetri Pa'anga Hu Atu Angamaheni (\$)

	'Esitimetri 2001-2002		'Esitimetri 2002-2003	
Vahenga mo e totongi kau ngaue lau'aho	47,233,734	53.0%	50,645,676	49.7%
'Inasi 'o e kau ngaue	1,918,000	2.2%	1,500,001	1.5%
Ngaahi fakatau koloa mo e sevesi	29,992,355	33.6%	32,831,576	32.2%
Totongi Tupu	2,230,467	2.5%	2,849,309	2.8%
Pa'anaga Hu Atu makehe	1,600,000	1.8%	1,600,000	1.6%
Tokoni ki he ngaahi ngaue ikai fekau 'aki moe pa'anga	1	..	3,064,455	3.0%
Tokoni ki he ngaahi ngaue fekau'aki mo e pa'anga	1,200,002	1.3%	1,000,003	1.0%
Pa'anga vahe'I ki he ngaue ikai taumu'a tupu	-	-	2,206,683	2.2%
Pa'anga vahe'I ki he ngaahi api	1,361,787	1.5%	1,615,220	1.6%
Pa'anga vahe'I ki muli	3,119,428	3.5%	3,161,540	3.1%
Tokoni mo e ngaahi pa'anga vahe'i kehekehe	511,501	0.6%	1,459,000	1.4%
Pa'anga Hu Atu Angamaheni	6,192,719	6.9%	12,506,901	12.3%
	89,167,275	100.0%	101,933,463	100.0%

'Oku 'ilonga mei he holo fakapeseti koia 'o e pa'anga hu atu angamaheni 'i he ta'u 2002/03 ke ngaue 'aki ki he ngaahi vahenga mo e totongi kau ngaue lau'aho mo e ngaahi fakatau koloa mo e sevesi, 'a e feinga koia 'a e pule'anga ke fakalelei'i 'ene fakahoko ngaue 'aki 'a e fakamole si'isi'i taha. Ko e hiki \$6 miliona ko ia he 'esitimetri pa'anga hu atu 'o e ta'u 2002/03 ki he ngaahi totongi tokoni mo e ngaahi pa'anga me'a'ofa kehe, 'oku ha mei ai e fetongi ko ia 'e he pule'anga 'a e ngaahi faka'ata tukuhau ki he ngaahi poate mo e konga 'e ni'ihi 'o e sekitoa taautaha 'aki e ngaahi totongi tokoni meimei ki he mahu'inga tatau pe.

4.2 Pa'anga Hu Atu ki he Ngaahi Ngaue Fakalakalaka

'Oku 'esitimetri ki he \$11.3 miliona 'a e fakakatoa 'a e pa'anga hu atu ki he ngaahi ngaue fakalakalaka ki he 2002/03, 'a ia ko e peseti 'e 81 'oku fakapa'anga ia mei he ngaahi tokoni

mo e No mei muli, pea ko e toenga peseti 'e 19 'oku fakapa'anga ia mei he pule'anga (kau ai 'a e pa'anga hu mai mei he pa'anga ngaue mo e tokoni mei he kakai).

Ko e konga mahu'inga ki he polokalama pa'anga hu atu ki he ngaahi ngaue fakalakalaka ki he 2002/03 'oku felave'i ia ki hono langa hake 'o Vava'u mo e ongo Niua hili e ngaahi maumau mei he saikolone Waka, 'a ia ne alea'i ai 'e he Pule'anga ha no fe'unga mo e \$10.8 miliona mei he Pangike 'a Mamani. 'Oku kei tukupa pe 'a e Pule'anga ki hono langa mo e tokoni'i 'a hono kakai pea 'oku faka'ilonga'i ia he ngaahi fokotu'utu'u ko 'eni ki Vava'u mo e ongo Niua.

5.0 Ngaahi founa Fehu'aki Fakapa'anga

'Oku fakaha 'e he palanisi 'i he ngaahi fehu'aki fakapa'anga 'a e founa 'oku fakapa'anga 'aki kapau 'oku 'i ai ha fe'amokaki 'i he palanisi fakakatoa pe ko hono ngaue'aki e hulu he palanisi fakakatoa. 'Oku ha he Tepile 5 'a hono fakaikiiki 'o e founa fakapa'anga 'o e patiseti ki he ta'u 2001/02 mo e 2002/03.

Tepile 5: 'Esitimeti Ngaahi Founa Fakapa'anga (\$)

	Pa'anga Pau 2000-01	Fuofua 'Esitimeti 2001-2002	'Esitimeti Faka'osi 2001-02	'Esitimeti 2002-2003
Fakapa'anga mei Muli				
Pa'anga No Mai	2,580	19	129,016	10,805,024
Totongi No	6,197,115	3,924,706	1,413,135	4,538,316
Katoa fakapa'anga mei Muli	-6,194,535	-3,924,687	-1,284,119	6,266,708
Ngaahi Ponite fakalotofonua				
Fakatau Ponite	9,476,135	6,250,000	6,250,000	4,000,000
Totongi fakafoki 'o e Ponite	1,845,160	2,099,000	2,057,212	4,000,000
Katoa ngaahi Ponite fakalotofonua	7,630,975	4,151,000	4,192,788	-
Pa'anga talasiti 'a Tonga	100,000	7,100,002	102,002	10
Liliu ki he pa'anga palanisi mo invesi 'o e Pule'anga	-892,326	207,735	-1,461,545	2,470,957
Fakakatoa 'o e Ngaahi founa fakapa'anga	644,114	7,534,050	1,549,126	8,737,675

'I he feinga ko ia 'a e Pule'anga ke fakasi'isi'i 'ene ngaue 'aki 'a e pa'anga fakalotofonua kae 'ataa 'a e pa'anga koia ke ngaue'aki 'e he sekitoa taautaha ki he'ene ngaahi ngaue pisinisi, ko ia ai ko e taumu'a mahu'inga taha ki he 2002/03 ko hano fakapa'anga 'a e fe'amokaki fakakatoa mei ha no totongi tupu ma'ulalo mei muli pea 'e makatu'unga heni ha holo 'a e fiema'u mei he pa'anga hu atu. 'I he tafa'aki fakalotofonua, 'oku 'I ai e ponite 'e fakatau atu fakalotofonua 'i he 2002/03 'oku fakataumu'a pe ia ki hono fakafou'u 'a e mo'ua ponite kuo taimi hono totongi.

5.1 Mo'ua 'o e Pule'anga

'Oku fe'unga fakakatoa mo e \$164.1 miliona 'a e ngaahi mo'ua mo e ngaahi no 'oku malu'i he pule'anga ki he 2002/03, 'oku fe'unga 'a e mo'ua ki muli mo e \$130.4 miliona pea ko e ngaahi mo'ua fakalotofonua ko e \$33.7 miliona. 'Oku fakafuofua ki he peseti 'e 20.4 pe \$33.5 miliona 'a e mo'ua 'o e pule'anga 'oku toe No atu ki he ngaahi pisinisi 'a e pule'anga mo e ngaahi poate.

Mei he mo'ua fakakatoa ki muli \$130.4 miliona, 'oku fe'unga 'a e mo'ua 'a e Pule'anga mo e \$122.7 miliona pea ko e ngaahi mo'ua 'o e ngaahi poate 'oku malu'e he pule'anga 'oku

\$7.7 miliona. 'Oku fakafuofua 'e hiki hake ki he \$129.0 miliona 'a e fakakatoa 'o e ngaahi mo'ua ki muli 'o e pule'anga ki he 2002/03. Ko e pa'anga no mai mei muli ki he 2002/03, 'oku fakafuofua ki he \$10.8 miliona. Ko e pa'anga totongi no 'oku fe'unga mo e \$4.5 miliona ki he 2002/03, pea fakafuofua ki he \$1.4 miliona 'a e totongi tupu.

'Oku fe'unga 'a e mo'ua fakalotofonua mo e \$33.7 miliona, 'a ia ko e mo'ua \$24.7 miliona 'a e pule'anga pea \$9.0 miliona 'a e ngaahi mo'ua 'o e ngaahi poate ka 'oku malu'e he pule'anga. 'Oku fakafuofua 'e 'ikai ha toe liliu ki he mo'ua fakalotofonua 'o e pule'anga ki he 2002/03 pea fakangatangata 'a e No fo'ou ki hono totongi fakafoki 'o e 'u ponite. 'Oku fakafuofua 'e \$1.5 miliona 'a e ngaahi totongi tupu fakalotofonua ki he 2002/03.

6.0 Ngaahi Fakamatala makehe ki he ngaahi Founa Fehu'aki Fakapa'anga

Ko e 'esitimeti ki he pa'anga ma'u mai mo e totongi atu 'a ia 'oku ha he Lao fakaangaanga ki he ngaahi ngaue 'a e Pule'anga 'oku fakamatala'i 'i he founa pa'anga (cash) faka'akauniteni 'a ia ko e pa'anga tafe mai ki loto, mei ai pe mo e 'i tu'a mei he ngaahi 'akauni pangike 'a e Pule'anga Tonga. Ko e pa'anga humai 'oku 'omai ki he 'akauni 'i he taimi 'oku ma'u ai pea ko e totongi atu 'oku toki 'akauni pe he taimi 'oku fai ai hono totongi atu mei he ngaahi 'akauni 'o e Pangike. Ko hono fakamatala'i 'o e ngaahi 'akauni 'o e Pule'anga 'i he founa ni 'oku fakatefito ia he hoha'a ki hono fakapapau'i 'oku fakalao pe 'a e fakamole pea 'oku fai 'a e fakamole ki he taumu'a ne vahe'i ki ai 'a e pa'anga. Ko e founa sistemi ko 'eni hono fakamatala'i 'o e ngaahi fe'ave'aki fakapa'anga 'a e Pule'anga 'oku ne teuteu'i 'i he founa palani fakapa'anga 'oku lelei mo mapule'i.

Kaikehe, mei he fa'unga fakalukufua 'o e ngaahi ngaue faka 'akuniteni fakapule'anga ne 'i ai 'a e ngaahi fakalalakaka lahi fakatou'osi 'i he fakakaukau faka'ekonomika mo e fatongia 'o e Pule'anga ki he 'ekonomika. 'I he hoko mai 'a e ngaahi fakalalakaka ni 'oku ne 'omai ai 'a e ngaahi fiema'u ki hano ngaue'aki 'o e setisitika ki he ngaahi fe'ave'aki fakapa'anga 'a e Pule'anga 'a ia ne 'ikai ke vavalo'i 'e kinautolu ne nau fa'u 'a e sisitemi.

Ko hono fakamatala'i 'o e sistemi Setisitika Fakapa'anga 'o e Pule'anga (GFS) ne fa'u ia ke ne faka'ai'ai 'a e 'ilo ki he ngaahi uesia faka'ekonomika 'a e ngaahi fe'ave'aki fakapa'anga 'a e Pule'anga 'i he tu'unga faka'ekonomika mo hono vakai'i 'a e tu'unga maa'usia 'o e ngaahi taumu'a tu'utu'uni fakapa'anga (fiscal policy). 'Oku ne fai 'eni 'i hono lekooti mavahevahe 'a ia 'oku ha 'i lalo 'i he laine 'a e ngaahi fe'ave'aki pa'anga ne hu mai mo hu atu 'o hange ko ia 'oku felave'i moe ngaahi hiki hake pe totongi no 'a ia 'oku taau mo e ngaahi ngaue ke totongi 'a e tonounou 'i he pa'anga humai 'a e Pule'anga.

Ko e sisitemi GFS 'oku ne to e lekooti 'a e ngaahi pa'anga hu mai ki he Pule'anga 'a ia 'oku fekau'aki mo e ngaahi totongi no ne fai he Pule'anga he no atu 'i he kalasi pa'anga hu atu moe no atu kae 'ikai ko e pa'anga humai 'a e Pule'anga. 'I hono 'omai fakataha 'a e pa'anga hu atu 'oku 'oatu hangatonu pe ia ki he hono taumu'a, ko e GFS sistemi 'oku ne faka'ai'ai 'a hono fakamatala'i 'o e fakamatala 'i hono fakalukufua 'o e ngaahi ma'u'anga pa'anga 'a ia 'oku 'osi tukupa 'e he Pule'anga ki hono ngaahi kaveinga mo ngofua fakamamani lahi 'a e fokotu'utu'u fakangaue fakalotofonua. 'I he ngaahi 'uhinga ni koe tefito'i fakamatala 'o e Fakamatala Patiseti 'oku 'i he founa GFS.

Ko e ngaahi tepile ni 'oku ne 'omai 'a hono fakatonutonu 'i he vaha'a 'o e 'esitimeti pa'anga (cash) humai 'o e pa'anga 'a e Pule'anga Tonga mo e 'esitimeti 'o e pa'anga humai 'oku 'osi fakamatala' i 'i founga GFS.

Tepile 6: Fakatonutonu 'I he vaha'a 'o e pa'anga humai (cash inflow) ki he Pa'anga 'a e Pule'anga Tonga moe Pa'anga humai (revenue) hange koia 'I he Fakamatala Patiseti

Humai ki he Pa'anga Pule'anga Tonga		96,161,708
<i>Tanaki Pa'anga humai kehe</i>		
Pa'anga Talasiti 'o Tonga	10	
Pa'anga Ngaue	5,395,073	
Tokoni mei kakai (local community)	407,002	
Pa'anga tokoni mei muli	18,285,275	24,087,360
Humai Fakakatoa (hange koe Polokalama 'Esitimeti)		120,249,068
<i>Kole mei ai pa'anga humai 'oku fakamatala' i kene fetamate'aki ki he pa'anga huatu</i>		
Ngaahi totongi no		1,636,859
<i>Kole mei ai Pa'anga humai 'oku fakamatala' i ko e ngaahi fe'ave'aki fakapa'anga</i>		
Fakapa'anga mei muli	10,805,024	
Fakapa'anga fakalofonua	4,000,010	14,805,034
<i>Fakakatoa Pa'anga Humai (ha he fakamatala patiseti)</i>		103,807,175

Ko e tepile hoko 'oku ne fakafehoanaki 'a e pa'anga 'a e Pule'anga Tonga mo e fakafuofua ki he fakamole 'oku fokotu'utu' u 'i he Fika Fakapa'anga 'a e Pule'anga.

Table 7: Fakafehoanaki 'a e Pa'anga 'a e Pule'anga Tonga mo e Fakamole Fakatatau ki he Fakamatala Patiseti.

Pa'anga 'a e Pule'anga Tonga		98,632,662
<i>Tanaki 'a e Pa'anga</i>		
Pa'anga Talasiti	10	
Pa'anga Ngaue	5,395,072	
Pa'anga Ngaahi Kolo	407,002	
Tokoni Pa'anga mei Muli	18,285,279	24,087,363
Katoa 'o e Pa'anga (ha 'I he fakamatala patiseti)		122,720,025
<i>Kole Pa'anga humai ke ne fakapalanisi 'a e fakamole</i>		
Totongi Fakafoki 'o e No		1,636,859
<i>Kole Pa'anga 'oku ne fakapa'anga 'a e tonounou</i>		
Fakapa'anga mei Muli	4,538,316	
Fakapa'anga Fakalotofonua	4,000,000	8,538,316
Fakakatoa Pa'anga Hu Atu (ha he fakamatala patiseti)		112,544,850

6.1 Fakafuofua ki he Fetafeaki 'a e Pa'anga

'Oku ha 'i he tepile 'i lalo 'a e fetafeaki 'a e pa'anga ki he 2002/03 mei he ngaahi ma'u'anga pa'anga mo e ngaahi tokoni koloa.

Tepile 8: Fakakatoa 'a e Pa'anga 'oku ma'u 'e he Pule'anga

Ma'u'anga Pa'anga	Hu Mai	Hu Atu	Palanisi
Pa'anga 'a e Pule'anga	96,161,708	98,632,662	2,470,954
Pa'anga Talasiti	10	10	-
Pa'anga Ngaue	5,395,073	5,395,072	1
Pa'anga Ngaahi Kolo	407,002	407,002	-
Tokoni Pa'anga	18,285,275	18,285,279	-4
Patiseti (Pa'anga)	120,249,068	122,720,025	-2,470,957
Tokoni Koloa	6,341,430	6,341,430	-
Katoa Patiseti	126,590,498	129,061,455	-2,470,957

'Oku ha 'i he tepile 9 'a e fakaikiiki 'a e pa'anga 'e tanaki mei he ngaahi Potungaue kehekehe 'a e Pule'anga

Table 9: Pa'anga ke tanaki 'e he Ngaahi Potungaue

Vouti Potungaue	'Esitimeti Faka'osi ki he % 2001/2002		Patiseti ki he % 2002/2003	
1 'Ofisi Palasi	-	-	1	..
2 Fale Alea	-	-	1	..
3 'Ofisi Palemia	224,302	0.2	2,133,865	1.8
4 Potungaue ki Muli	1,900,000	1.9	2,000,000	1.7
5 Kovana Ha'apai	8,525	0.0	2	0.0
6 Kovana Vava'u	-	-	1	..
7 Potungaue Fonua Savea mo e Koloa Fakaenatula	440,676	0.4	1,480,802	1.2
8 Fale Paaki	700,000	0.7	750,001	0.6
9 Komisiona ki he Totonu 'a e Kakai	-	-	-	-
10 Fakamaau'anga	509,002	0.5	391,005	0.3
11 Potungaue Polisi	1,481,234	1.5	1,425,184	1.2
12 Potungaue lao	-	-	-	-
13 Tau Malu'i Fonau	95,000	0.1	100,001	0.1
14 Potungaue Pa'anga	66,532,822	67.4	75,319,492	62.6
18 Potungaue 'Atita	69,000	0.1	32,001	0.0
19 Potungaue Ako	1,260,447	1.3	1,139,323	0.9
20 Potungaue Mou'i	691,014	0.7	1,240,024	1.0
21 Pa'anga Penisoni	-	-	-	-
22 Potungaue Pilisone	81,000	0.1	160,000	0.1
23 Potungaue Ngoue & Vaotata	4,823,820	4.9	3,838,057	3.2
24 Potungaue Toutai	810,028	0.8	1,168,530	1.0
25 Potungaue Palani	410,642	0.4	1,068,519	0.9
26 Potungaue Leipa Ngaue & Ngaahi Ngaue'anga	1,178,152	1.2	2,060,004	1.7
27 Takimamata	351,695	0.4	432,950	0.4
28 Potungaue Ngaue	2,148,679	2.2	10,080,774	8.4
29 Potungaue 'Atakai	86,348	0.1	156,697	0.1
30 Potungaue Sivile	2,120,907	2.1	3,000,004	2.5
31 Potungaua Malini mo e Taulanga	388,000	0.4	340,000	0.3
32 Tokoni Fakapa'anga	2,678,127	2.7	5,760,773	4.8
33 Ngaahi Mou'a No	9,746,199	9.9	6,171,057	5.1
Fakakatoa	98,735,619	100.0	120,249,068	100.0

Ko e tupu peseti 'e 350.0 'i he pa'anga 'oku ma'u 'e he Potungaue Ngaue 'oku felave'i lahi mo e pa'anga 'oku ma'u mei no mei he Pangike 'a Mamani ki hono langa ha ngaahi fale 'i Vava'u hili ko 'eni 'a e saikolone WAKA. 'Oku fakafuofua ki he vahe tolu 'e taha 'i he tupu he pa'anga 'oku ma'u 'e he Potungaue Pa'anga mei hono fetongi 'a e faka'ata 'o e tukuhau ki he ngaahi ngaue 'a e Pule'anga mo e tafa'aki ki he sekitoa taautaha 'aki ha pa'anga tokoni mahu'inga tatau pe mo e tukuhau kuo faka'ata.

Ko e pa'anga 'oku tufa atu ki he ngaahi Potungaue ke fakahoko'aki honau ngaahi fatongia 'oku fakaikiiki atu he tepile 10.

Tepile 10: Pa'anga Fakamole Fakapotungaue

Vouti Potungaue	'Esitimeti Faka'osi ki he % 2001/2002		Patiseti ki he % 2002/2003	
-----------------	---------------------------------------------	--	-------------------------------	--

Vouti Potungaue		'Esitimeti Faka'osi ki he % 2001/2002		Patiseti ki he % 2002/2003	
1	'Ofisi Palasi	1,711,083	1.8	1,765,767	1.4
2	Fale Alea	2,070,469	2.1	2,070,470	1.7
3	'Ofisi Palemia	2,805,617	2.9	3,700,647	3.0
4	Potungaue ki Muli	5,116,828	5.3	6,055,595	4.9
5	Kovana Ha'apai	88,868	0.1	96,347	0.1
6	Kovana Vava'u	142,374	0.1	201,953	0.2
7	Potungaue Fonua Savea mo e Koloa Fakaenatula	1,301,682	1.3	2,754,819	2.2
8	Fale Paaki	857,522	0.9	857,123	0.7
9	Komisiona ki he Launga 'a e Kakai	122,617	0.1	122,617	0.1
10	Potungaue Fakamaau'anga	1,013,199	1.0	1,407,174	1.1
11	Potungaue Polisi	3,928,724	4.0	4,283,933	3.5
12	Potungaue Lao	345,675	0.4	656,675	0.5
13	Tau Malu'i Fonau	4,209,835	4.3	4,314,254	3.5
14	Potungaue Pa'anga	4,777,333	4.9	7,830,566	6.4
18	'Atita	466,273	0.5	510,824	0.4
19	Potungaue Ako	14,430,170	14.8	16,571,021	13.5
20	Potungaue Mou'I	9,926,824	10.2	11,134,842	9.1
21	Pa'anga Penisoni	7,592,457	7.8	7,745,000	6.3
22	Potungaue Pilisone	670,954	0.7	722,532	0.6
23	Potungaue Ngoue & Vaotata	5,021,290	5.2	6,468,139	5.3
24	Potungaue Toutai	1,563,098	1.6	1,855,977	1.5
25	Potungaue Palani	1,264,586	1.3	1,584,217	1.3
26	Potungaue Leipa Ngaue & Ngaahi Ngaue'anga	1,535,994	1.6	2,617,909	2.1
27	Potungaue Takimamata	1,101,110	1.1	1,263,689	1.0
28	Potungaue Ngaue	4,605,842	4.7	13,716,290	11.2
29	Potungaue 'Atakai	422,432	0.4	522,494	0.4
30	Potungaue Sivile	2,346,721	2.4	2,317,954	1.9
31	Potungaua Malini mo e Taulanga	606,950	0.6	630,527	0.5
32	Tokoni Fakapa'anga	8,443,373	8.7	7,701,141	6.3
33	Ngaahi Mou'a No	8,784,174	9.0	11,239,529	9.2
	Fakakatoa	97,274,074	100.0	122,720,025	100.0

Hange ko ia 'oku ha he pa'anga hu mai, ko e hiki lahi 'i he fakamole 'a e Potungaue Ngaue 'oku ne talamai 'a e fakapapau 'a e Pule'anga ke fakafoki mo langa'i 'a e ngaahi naunau mahu'inga 'i Vava'u hili 'a e maumau na'e fakahoko 'e saikolone WAKA.